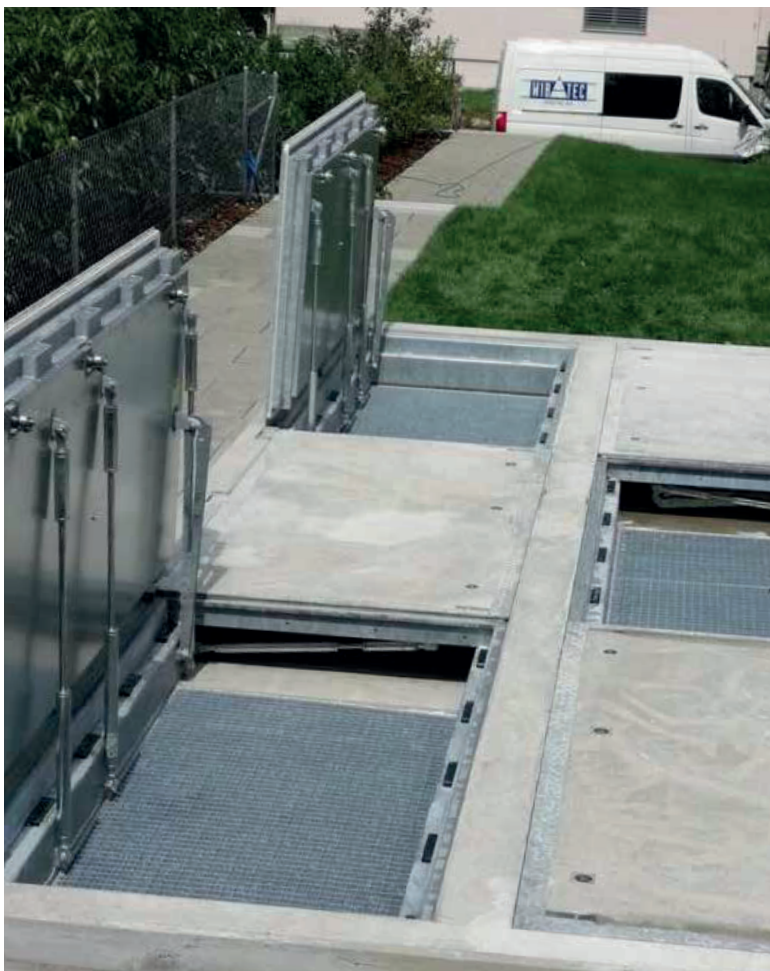


Portes de sol

ouverture manuelle / ouverture automatique / version design



Grandeur :

- Selon les besoins du client

Matériau:

- Acier galvanisé à chaud
- acier inoxydable

Caractéristiques :

- Imperméable de eaux superficielles
- ouverture manuelle au moyen d'un ressort à gaz ou automatique ouverture au moyen d'une unité hydraulique et d'un cylindre
- Protection contre les chutes et les effondrements au moyen de garde-corps rabattables ou de garde-corps à élévation automatique
- Protection de la fermeture
- Tourneur à vis
- Bride d'étanchéité

En option :

- Isolation thermique
- Isolation acoustique
- Protection contre l'incendie par le bas et/ou le haut
- protection contre les chutes et les intrusions
- Exigences accrues en matière d'étanchéité
- Serrures de sécurité
- Inondable
- À l'épreuve de l'eau

Classe de charge :

- A15 - F900 librement sélectionnable

Exemples d'application:

- Ouvertures d'inspection
- Utilitaires
- Centres d'énergie
- Aérodomes
- Bunker en copeaux de bois
- Silo à granulés de bois
- Gouttière à glace

Fabrication individuelle!

Les couvercles de trou d'homme spéciaux de Wibatec sont conçus pour être fabriqués selon les exigences du client.

Nous nous ferons un plaisir de vous conseiller sur votre solution individuelle.

Il suffit de nous contacter !



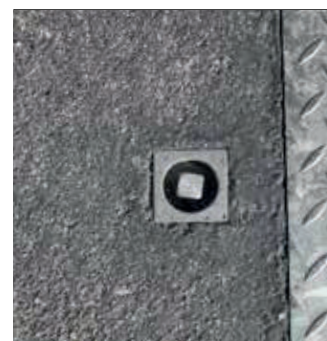
Interrupteur à clé et levier de secours



Tuyauterie électrique et hydraulique



Contrôle avec arrêt d'urgence. Logo avec opération & Indication de défaut



Ouverture rapide à l'aide d'un tournevis



ouverture manuelle

Hotel Walhalla, St. Gallen



Pipeline, Flughafen Genf



ouverture automatique

Schwamngasse, Bern



Claraspital, Basel



Version design

Akkustikraum in WüB Funk, Cham



Singsaal Kantonsschule Küsnacht