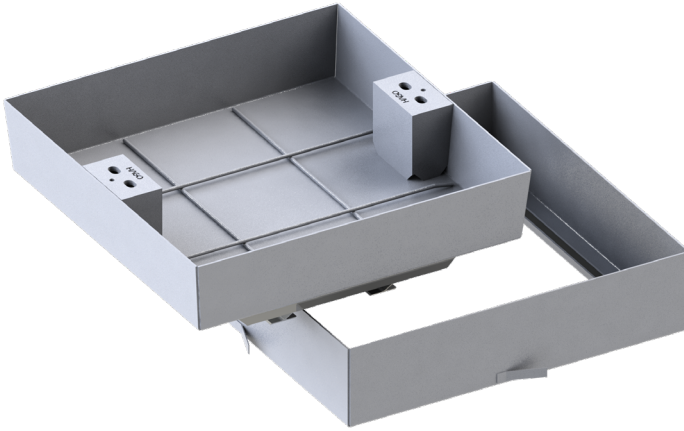


BVXHS 250

Verstärkte Ausführung mit extra hoher Wanne

BELASTUNGSKLASSE
250 kN
NORM EN-124



Material:

- Rahmen und Deckel aus Stahl feuerverzinkt

Eigenschaften:

- Geruchsdicht und weitgehend wasserdicht (völlige Wasserdichtheit nicht garantiert)
- Wanne mit Füllmass 150 mm
- Verschraubt
- Zum Ausheben

Anwendungsbeispiel:

- Als LKW befahrbare Schachtabdeckung in Hallen und im Vorplatzbereich. Für bis zu 100 mm hohe Pflastersteine, Betonsteine etc.

Bedienung:

- Die Aushebepplatten sind jeweils mit 2 Langlöchern (für übliche Einhängewerkzeuge, nicht im Lieferumfang) und einem Gewinde für den Wibatec lifter (Hebegerät) ausgeführt.

Belastung:

- C250 (bei 5 cm Befüllung mit Beton C35/45)

Art.-Nr.	Lichtes Schachtmass (in mm)	Äussere Abmessungen (in mm)	Gewicht unbefüllt (in kg)	Wannentiefe* (in mm)	Einbauhöhe (in mm)
BVXHS-250-066	600 x 600	752 x 752	72	150	254
BVXHS-250-088	800 x 800	952 x 952	101	150	254
BVXHS-250-110	1000 x 1000	1152 x 1152	140	150	254

Sondergrössen möglich / Sonderhöhen (Wannentiefen) möglich.

