

Lamina Indoor

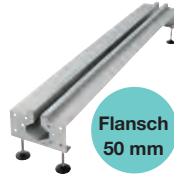
Industrie- Dusch- & Küchen-Schlitzrinnen

Lamina Indoor Schlitzrinnen mit Bodenflanschen | Edelstahl (V2A) 1,5 mm

Für Industrie-, Dusch- und Küchenentwässerungen in XXL

Standardlängen: 1.000, 2.000 & 3.000 mm inkl. EPDM-Abdichtung*

Artikelbezeichnung	Schlitzbreite	Ansichtsbreite	Gesamtbreite	Gesamtlänge	Einfassungshöhe	Rinnenhöhe	Höhe mit Flansch	Höhenverstellbar
KRL MF 20-60-95-1000 VA	20 mm	60 mm	160 mm	1.000 mm	15 mm	80 mm	95 mm	110-160 mm
KRL MF 20-60-95-2000 VA	20 mm	60 mm	160 mm	2.000 mm	15 mm	80 mm	95 mm	110-160 mm
KRL MF 20-60-95-3000 VA	20 mm	60 mm	160 mm	3.000 mm	15 mm	80 mm	95 mm	110-160 mm
KRL MF S VA	Wunschmasse							



Flansch
50 mm

Lamina Indoor Schlitzrinnen ohne Bodenflansche | Edelstahl (V2A) 1,5 mm

Für Industrie-, Dusch- und Küchenentwässerungen in XXL

Standardlängen: 1.000, 2.000 & 3.000 mm inkl. EPDM-Abdichtung*

Artikelbezeichnung	Schlitzbreite	Ansichtsbreite	Gesamtbreite	Gesamtlänge	Einfassungshöhe	Rinnenhöhe	Höhe mit Flansch	Höhenverstellbar
KRL OF 20-60-95-1000 VA	20 mm	60 mm	120 mm	1.000 mm	15 mm	80 mm	95 mm	110-160 mm
KRL OF 20-60-95-2000 VA	20 mm	60 mm	120 mm	2.000 mm	15 mm	80 mm	95 mm	110-160 mm
KRL OF 20-60-95-3000 VA	20 mm	60 mm	120 mm	3.000 mm	15 mm	80 mm	95 mm	110-160 mm
KRL OF S VA	Wunschmasse							



Lamina Indoor Schlitzrinnen-Ecke 90° mit Bodenflanschen | Edelstahl (V2A) 1,5 mm

Schenkellänge: 580 mm, Anschluss-Schenkellänge: 500 mm, inkl. EPDM-Abdichtung*

Artikelbezeichnung	Schlitzbreite	Ansichtsbreite	Gesamtbreite	Einfassungshöhe	Rinnenhöhe	Höhe mit Flansch	Höhenverstellbar
KRL MF Ecke 20-60-95 VA	20 mm	60 mm	160 mm	15 mm	80 mm	95 mm	110-160 mm



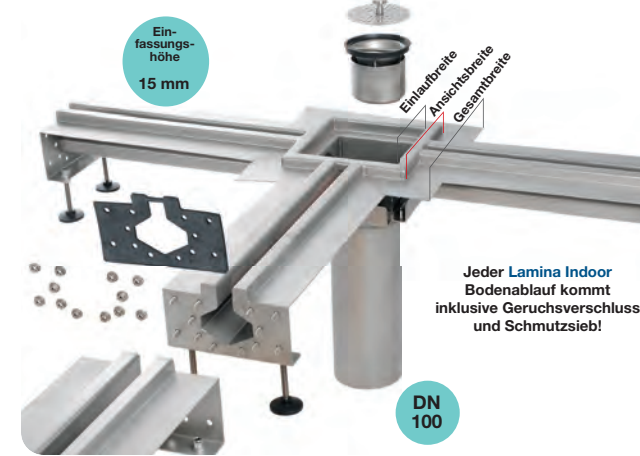
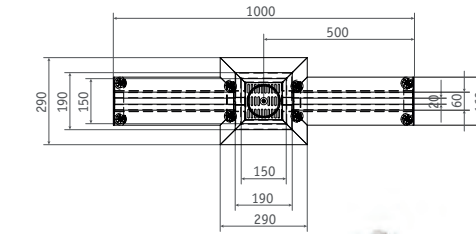
Lamina Indoor Schlitzrinnen-Ecke 90° ohne Bodenflansche | Edelstahl (V2A) 1,5 mm

Schenkellänge: 530 mm, Anschluss-Schenkellänge: 500 mm, inkl. EPDM-Abdichtung*

Artikelbezeichnung	Schlitzbreite	Ansichtsbreite	Gesamtbreite	Einfassungshöhe	Rinnenhöhe	Höhe mit Flansch	Höhenverstellbar
KRL OF Ecke 20-60-95 VA	20 mm	60 mm	160 mm	15 mm	80 mm	95 mm	110-160 mm

Lamina Indoor

Industrie- Dusch- & Küchen-Schlitzrinnen

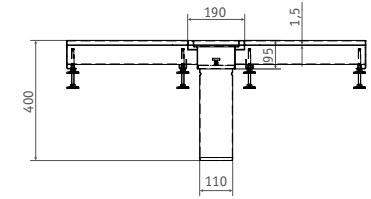


Einfassungshöhe
15 mm

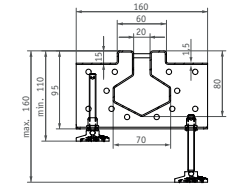
Einlaufbreite
Anschlußbreite
Gesamtbreite

Jeder Lamina Indoor Bodenablauf kommt inklusive Geruchsverschluss und Schmutzsieb!

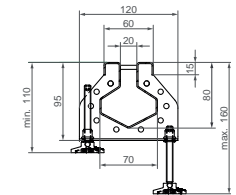
DN 100



mit Flansch



ohne Flansch



Lamina Indoor Schlitzrinnen Endstück | aus Edelstahl (V2A) 1,5 mm

Inkl. EPDM-Abdichtung

Artikelbezeichnung	Flansch	Umkantung
KRL OF E 20-60-95 VA	ohne	20 mm
KRL MF E 20-60-95 VA	mit	20 mm



Lamina Indoor Bodenablauf-Ecke mit 2 Anschlüssen & Bodenflanschen | Edelstahl (V2A) 1,5 mm

Gesamt-Schenkellängen: jeweils 645 mm, Anschluss-Schenkellängen: jeweils 500 mm, inkl. EPDM-Abdichtung*

Artikelbezeichnung	Gesamtbreite	Ansichtsbreite	Einlaufbreite	Höhe Bodenablauf	Höhe inkl. Stutzen	Nennmass DN 100
KRL MF BAE 20-60-95 VA	290 mm	190 mm	150 mm	95 mm	400 mm	Ø 110 mm

Lamina Indoor Bodenablauf-Ecke mit 2 Anschlüssen ohne Bodenflansche | Edelstahl (V2A) 1,5 mm

Gesamt-Schenkellängen: jeweils 595 mm, Anschluss-Schenkellängen: jeweils 500 mm, inkl. EPDM-Abdichtung*

Artikelbezeichnung	Gesamtbreite	Ansichtsbreite	Einlaufbreite	Höhe Bodenablauf	Höhe inkl. Stutzen	Nennmass DN 100
KRL OF BAE 20-60-95 VA	190 mm	190 mm	150 mm	95 mm	400 mm	Ø 110 mm

* Anschlusslängen ergeben sich immer aus der Distanz zwischen dem Mittelpunkt des Abflusses bis hin zum jeweiligen Flansch zzgl. 1,5 mm EPDM-Abdichtung (halbe Abdichtungsbreite).

Lamina Indoor

Industrie- Dusch- & Küchen-Schlitzrinnen



Lamina Indoor Bodenablauf mit einem Anschluss & Bodenflanschen | Edelstahl (V2A) 1,5 mm

Gesamtlänge: 645 mm, Anschlusslänge: 500 mm, inkl. EPDM-Abdichtung*

Artikelbezeichnung	Gesamtbreite	Ansichtsbreite	Einlaufbreite	Höhe Bodenablauf	Höhe inkl. Stützen	Nennmass DN 100
KRL MF BA1 20-60-95 VA	290 mm	190 mm	150 mm	95 mm	400 mm	Ø 110 mm

Lamina Indoor Bodenablauf mit einem Anschluss ohne Bodenflansche | Edelstahl (V2A) 1,5 mm

Gesamtlänge: 595 mm, Anschlusslänge: 500 mm, inkl. EPDM-Abdichtung*

Artikelbezeichnung	Gesamtbreite	Ansichtsbreite	Einlaufbreite	Höhe Bodenablauf	Höhe inkl. Stützen	Nennmass DN 100
KRL OF BA1 20-60-95 VA	190 mm	190 mm	150 mm	95 mm	400 mm	Ø 110 mm



Lamina Indoor Bodenablauf mit 2 Anschlüssen & Bodenflanschen | Edelstahl (V2A) 1,5 mm

Gesamtlänge: 1.000 mm, Anschlusslängen: jeweils 500 mm, inkl. EPDM-Abdichtung*

Artikelbezeichnung	Gesamtbreite	Ansichtsbreite	Einlaufbreite	Höhe Bodenablauf	Höhe inkl. Stützen	Nennmass DN 100
KRL MF BA2 20-60-95 VA	290 mm	190 mm	150 mm	95 mm	400 mm	Ø 110 mm

Lamina Indoor Bodenablauf mit 2 Anschlüssen ohne Bodenflansche | Edelstahl (V2A) 1,5 mm

Gesamtlänge: 1.000 mm, Anschlusslängen: jeweils 500 mm, inkl. EPDM-Abdichtung*

Artikelbezeichnung	Gesamtbreite	Ansichtsbreite	Einlaufbreite	Höhe Bodenablauf	Höhe inkl. Stützen	Nennmass DN 100
KRL OF BA2 20-60-95 VA	190 mm	190 mm	150 mm	95 mm	400 mm	Ø 110 mm



Lamina Indoor Bodenablauf mit 3 Anschlüssen & Bodenflanschen | Edelstahl (V2A) 1,5 mm

Gesamtlängen: 1.000 mm und 645 mm, Anschlusslängen: jeweils 500 mm, inkl. EPDM-Abdichtung*

Artikelbezeichnung	Gesamtbreite	Ansichtsbreite	Einlaufbreite	Höhe Bodenablauf	Höhe inkl. Stützen	Nennmass DN 100
KRL MF BA3 20-60-95 VA	290 mm	190 mm	150 mm	95 mm	400 mm	Ø 110 mm

Lamina Indoor Bodenablauf mit 3 Anschlüssen ohne Bodenflansche | Edelstahl (V2A) 1,5 mm

Gesamtlängen: 1.000 mm und 595 mm, Anschlusslängen: jeweils 500 mm, inkl. EPDM-Abdichtung*

Artikelbezeichnung	Gesamtbreite	Ansichtsbreite	Einlaufbreite	Höhe Bodenablauf	Höhe inkl. Stützen	Nennmass DN 100
KRL OF BA3 20-60-95 VA	190 mm	190 mm	150 mm	95 mm	400 mm	Ø 110 mm

Lamina Indoor

Industrie- Dusch- & Küchen-Schlitzrinnen



Lamina Indoor Bodenablauf mit 4 Anschlüssen & Bodenflanschen | Edelstahl (V2A) 1,5 mm

Gesamtlängen: 1.000 mm und 1.000 mm, Anschlusslängen: jeweils 500 mm, inkl. EPDM-Abdichtung*

Artikelbezeichnung	Gesamtbreite	Ansichtsbreite	Einlaufbreite	Höhe Bodenablauf	Höhe inkl. Stützen	Nennmass DN 100
KRL MF BA3 20-60-95 VA	290 mm	190 mm	150 mm	95 mm	400 mm	Ø 110 mm

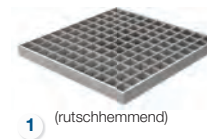
Lamina Indoor Bodenablauf mit 3 Anschlüssen ohne Bodenflansche | Edelstahl (V2A) 1,5 mm

Gesamtlängen: 1.000 mm und 1.000 mm, Anschlusslängen: jeweils 500 mm, inkl. EPDM-Abdichtung*

Artikelbezeichnung	Gesamtbreite	Ansichtsbreite	Einlaufbreite	Höhe Bodenablauf	Höhe inkl. Stützen	Nennmass DN 100
KRL OF BA3 20-60-95 VA	190 mm	190 mm	150 mm	95 mm	400 mm	Ø 110 mm

Lamina Bodenablauf Gully-Roste | aus Edelstahl (V2A)

Artikelbezeichnung	Einlaufmasse	Höhe	Maschenweite, Stabstärke, Perforation
1 DRGR MR 250-20 20x20 VA	150 x 150 mm	20 mm	20 x 20 mm
2 DRGR M 250-20 30x10 VA	150 x 150 mm	20 mm	30 x 10 mm
3 DRGR LH 250-20 7x7 VA	150 x 150 mm	20 mm	7 x 7 mm
4 DRGR PE 250-20 8x8 VA	150 x 150 mm	20 mm	8 x 8 mm



1 (rutschhemmend)



2 Maschenrost (Standard Edelstahl)



3 HydraLinearis (7x7 mm Stabrost)



4 Perforiertes-Rost (8x8 mm Durchmesser)

