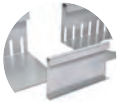


RAL

Tabelle ab Seite 334



60 mm

Ausstan-
zungen

Verbinder mit Klick-System

Die Verbinder Elemente einfach zwischen die Kiesfangleisten anlegen und **einklicken**.



Fixe Kiesfangleisten | aus Aluminium 1,5 mm mit 3 Kantungen

Standardlänge: 3.000 mm, Standardmässig ohne Ausstanzungen

Artikelbezeichnung	Höhe
KFL 15-15-60-100 ALU	60 mm
KFL 15-15-80-105 ALU	80 mm
KFL 15-15-100-120 ALU	100 mm
KFL S ALU	Wunschmasse

Fixe Kiesfangleisten | aus Edelstahl (V2A) 1,0 mm mit 3 Kantungen

Standardlänge: 3.000 mm, Standardmässig ohne Ausstanzungen

Artikelbezeichnung	Höhe
KFL 15-15-60-100 VA	60 mm
KFL 15-15-80-105 VA	80 mm
KFL 15-15-100-120 VA	100 mm
KFL S VA	Wunschmasse

Fixe Kiesfangleisten | aus Kupfer 1,0 mm mit 3 Kantungen

Standardlänge: 2.000 mm, Standardmässig ohne Ausstanzungen

Artikelbezeichnung	Höhe
KFL 15-15-60-100 CU	60 mm
KFL 15-15-80-125 CU	80 mm
KFL S CU	Wunschmasse

Neben den Standardvarianten fertigen wir jede Kiesfangleiste nach Ihren individuellen Wunschmassen und Materialstärken (1,0 mm, 1,5 mm, 2,0 mm oder 3,0 mm) an.