



Trappes au sol

# Table des matières

---

●	<b>À propos de nous</b>	Seite 03
●	<b>Services</b>	Seite 04
●	<b>Conseil / Planification / Conception</b>	Seite 08
●	<b>Transport / Montage</b>	Seite 10
●	<b>IGT / Réception / Instruction</b>	Seite 12
●	<b>Maintenance</b>	Seite 15
●	<b>Ouvertures d'extraction</b>	Seite 18
●	<b>Trappes de sol</b>	Seite 22
●	<b>Trappes de secours</b>	Seite 28
●	<b>Trappes coupe-feu et de désenfumage</b>	Seite 34
●	<b>Surfaces</b>	Seite 44
●	<b>Accessoires</b>	Seite 46
●	<b>Conditions générales de vente (CGV)</b>	Seite 48

# Wibatec Construction AG

Notre expertise s'exerce **dans le domaine des trappes au sol carrossables, avec revêtement au choix, qui s'intègrent de manière harmonieuse et discrète dans tout type d'environnement.**

Nous connaissons parfaitement les exigences du terrain et disposons d'une large expérience nous permettant de concevoir la solution technique idéale, même pour les projets les plus complexes.

Bénéficiez d'un conseil personnalisé et recevez une solution sur mesure, répondant aux exigences les plus élevées.



## **Il existe une solution pour chaque situation.**

"Impossible n'existe pas." C'est selon cette devise que nous travaillons. Rechercher des solutions sur mesure et vous offrir la meilleure exécution possible est notre spécialité. Votre avantage reste toujours au centre de notre démarche : vous bénéficiez de solutions individualisées, parfaitement adaptées à vos besoins – mises en œuvre de manière fiable, avec pour objectif de réaliser votre projet de façon efficace, fonctionnelle et esthétiquement convaincante.



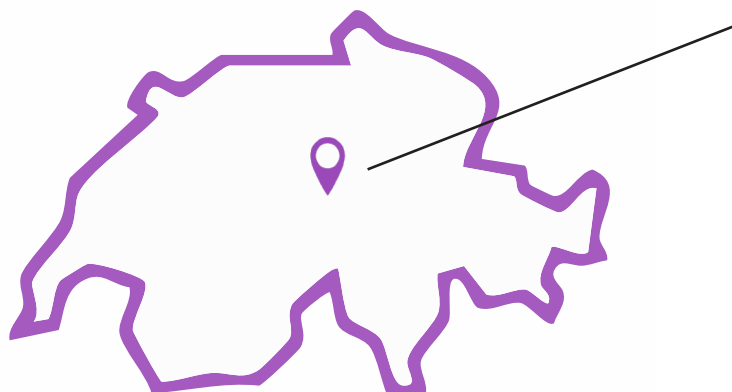
## **Produits de haute qualité et durables**

Nos produits sont fabriqués, livrés et installés selon des normes de qualité élevées. Les réalisations sur mesure et les solutions individuelles de toute nature constituent notre point fort. Vous bénéficiez ainsi de produits durables, robustes et fabriqués avec précision, vous offrant une sécurité à long terme, des coûts de maintenance réduits et une valeur durable.



## **Service clé en main**

Nous vous accompagnons de la planification jusqu'à l'installation. Vous gagnez ainsi du temps et simplifiez vos démarches, n'ayant qu'un seul interlocuteur pour l'ensemble du projet – de la première idée à la réalisation finale, le tout coordonné et géré de manière professionnelle.



## **Wibatec Construction AG**

Neumühlestrasse 7  
6102 Malters  
CH - Schweiz

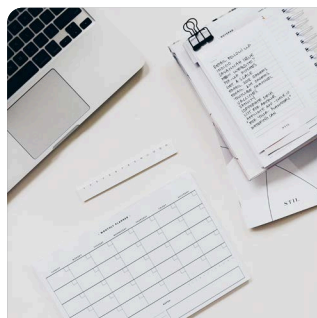
+41 41 370 10 47  
[info@wibatec-construction.ch](mailto:info@wibatec-construction.ch)

# Wibatec Construction Trappes au sol



## Conseil

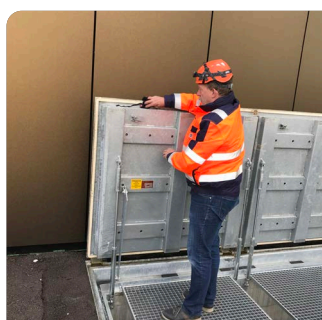
Nos spécialistes se tiennent à votre disposition pour un entretien personnalisé. En tenant compte de toutes vos exigences, nous trouvons ensemble le produit adapté.



## Planification

La Wibatec Construction SA vous accompagne dans la réalisation de votre projet, en tenant compte de toutes les normes en vigueur.

Lors de la planification des trappes Wibatec, nous vous accompagnons activement.



## Maintenance

Les composants liés à la sécurité, tels que les trappes de secours, les trappes coupe-feu et les exutoires de désenfumage, doivent être contrôlés chaque année pour vérifier leur bon fonctionnement.

La Wibatec Construction SA prend en charge ces services pour vous, afin de garantir un fonctionnement durable.



## Manuel d'utilisation

Notre équipe d'installation Wibatec prend en charge l'ensemble de l'installation électrique et hydraulique des trappes de sol et des trappes EFC à système hydraulique. Vous bénéficiez ainsi d'un interlocuteur unique et d'une exécution d'une précision maximale.

# La solution complète!



## Conception

Wibatec Construction SA est synonyme de planification précise et de réalisation parfaite.

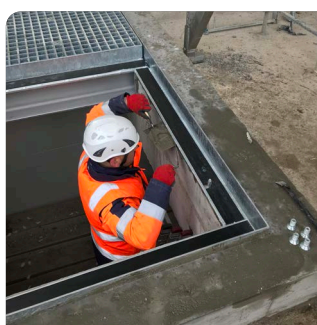
Tous les plans de conception et de validation nécessaires sont réalisés en interne. Grâce à nos plans de coffrage détaillés, nous assurons des ouvertures précises et parfaitement adaptées dans le béton.



## Transport

La Wibatec Construction SA organise le transport des produits à l'aide de véhicules spécialisés, directement sur le chantier.

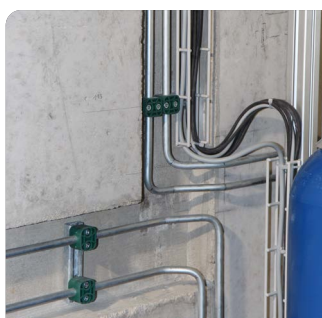
Si nécessaire, la Wibatec Construction SA met à disposition un moyen de levage adapté pour le déplacement sûr et efficace des trappes spéciales.



## Montage

Vous pouvez compter sur nous pour la réalisation. Notre équipe d'installation compétente et expérimentée se charge de poser vos trappes pour vous.

Nous assurons l'intégration de la trappe dans la construction, réalisons le coffrage intérieur et extérieur, puis procédons au remplissage avec un mortier de scellement sans retrait.



## Installation

Notre équipe d'installation Wibatec prend en charge l'ensemble de l'installation électrique et hydraulique des trappes de sol et des trappes EFC à système hydraulique. Vous bénéficiez ainsi d'un interlocuteur unique et d'une exécution d'une précision maximale.

# CONSEIL / PLANIFICATION / CONCEPTION

## Conseil

Nous vous conseillons de manière complète et experte, en plaçant vos besoins et exigences individuels au centre de nos préoccupations.

Grâce à notre savoir-faire et notre expérience, nous vous accompagnons de la première idée, à la planification, jusqu'à la mise en œuvre réussie.

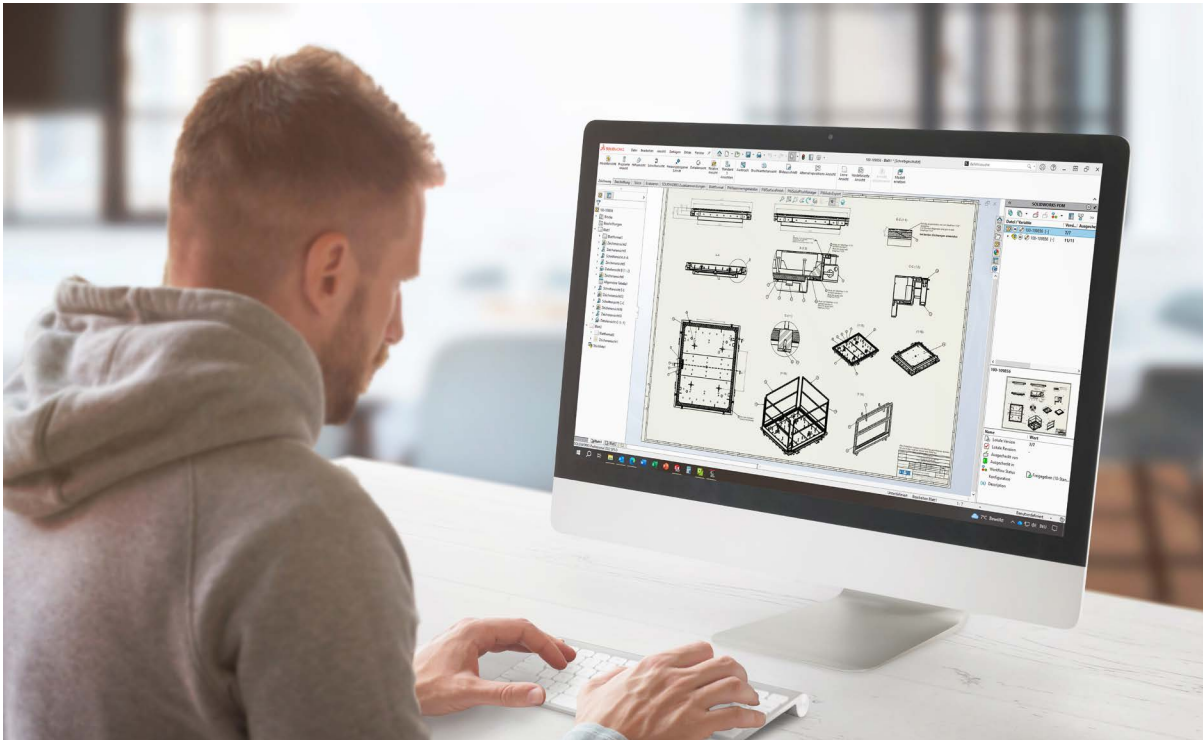


## Planification

La Wibatec Construction SA vous accompagne de manière complète dans la réalisation de vos projets. Nous veillons à ce que toutes nos solutions soient toujours conformes aux normes et standards en vigueur.

Nous accordons une attention particulière à la planification et à la réalisation des trappes au sol Wibatec, en vous accompagnant activement de la première idée jusqu'à l'achèvement.

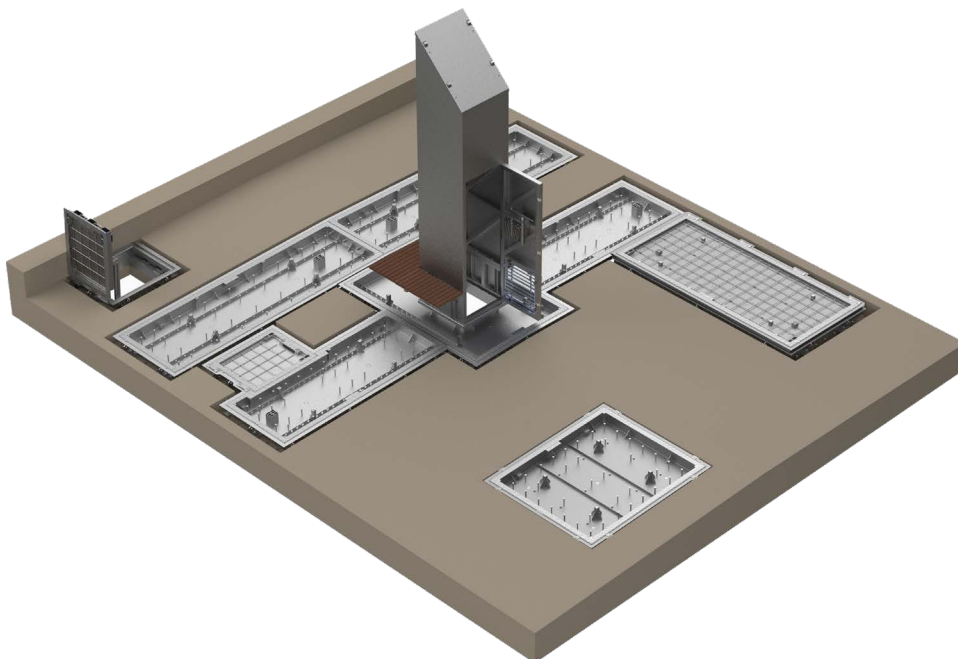
Grâce à notre savoir-faire et notre expérience, nous veillons à ce que vos exigences individuelles soient intégralement réalisées.



## Conception

Bénéficiez d'une base de planification solide. Chez Wibatec Construction SA, nous accompagnons votre projet de A à Z, de manière efficace, fiable et axée sur la recherche de solutions.

Nous réalisons des dessins de construction et d'approbation ; nous fournissons également des plans de coffrage précis et des modèles 3D, afin de garantir des ouvertures exactes dans la construction et de permettre l'intégration sans problème de plusieurs composants.



# TRANSPORT / MONTAGE

## Transport

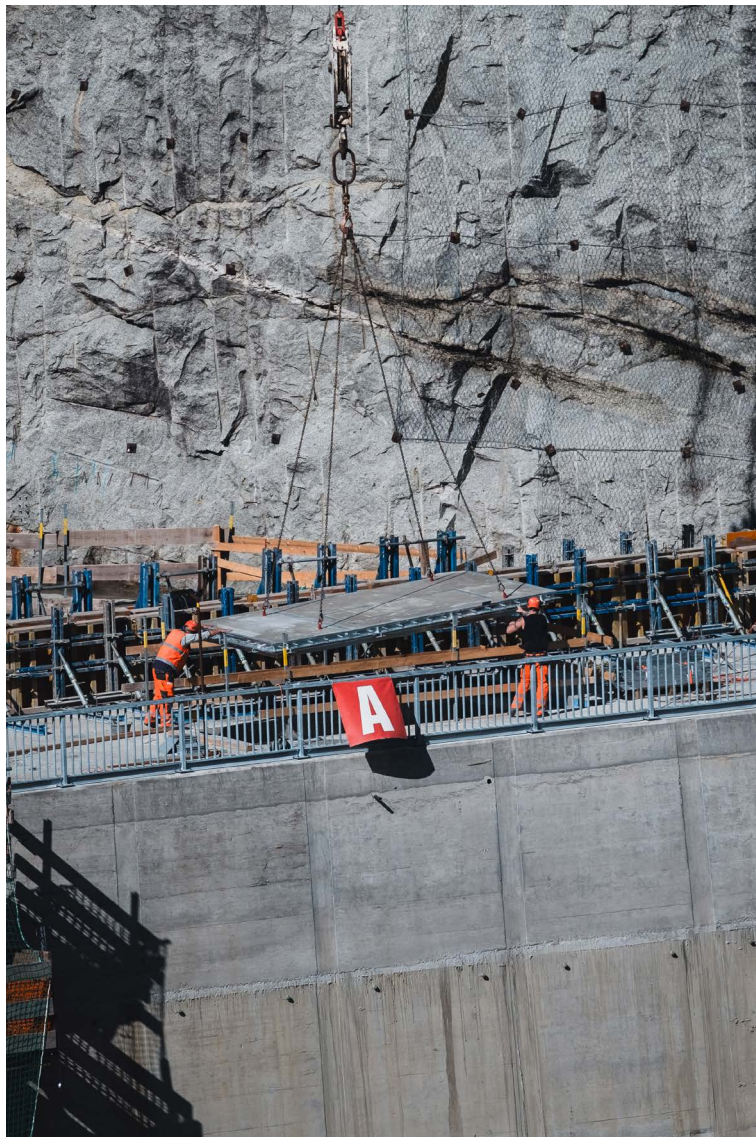
La société Wibatec Construction SA propose un service logistique complet pour ses trappes au sol – de la production jusqu'à la livraison sur le chantier.

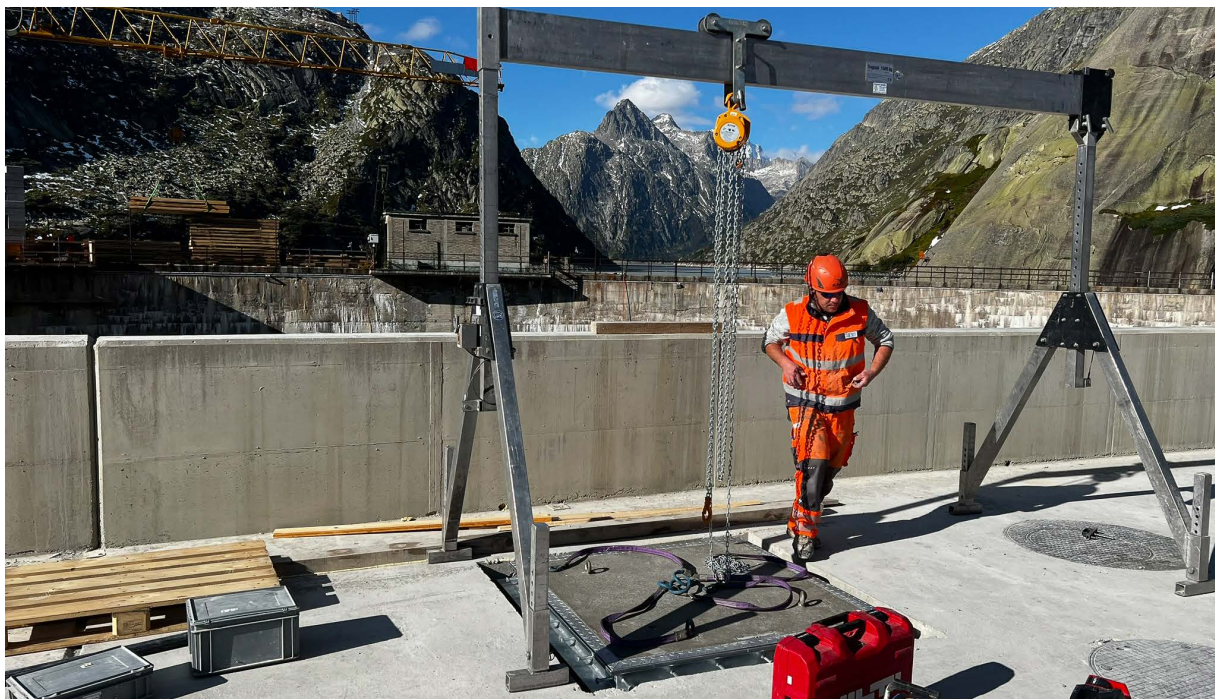
Nous prenons en charge l'organisation complète du transport et utilisons des véhicules spécialisés, optimisés pour le transport sûr et ponctuel de composants lourds et encombrants.

Vous bénéficiez ainsi d'une livraison fiable, d'un minimum de coordination et d'une planification maximale.

Si nécessaire, nous fournissons également le moyen de levage approprié afin de garantir un montage fluide et sécurisé sur site.

Vous recevez ainsi l'ensemble des prestations auprès d'un seul interlocuteur de manière efficace, sécurisée et sans effort de coordination supplémentaire.





## Montage

Notre équipe de montage garantit un déroulement structuré et fluide des travaux de la préparation jusqu'à l'achèvement.

En étroite coordination avec la direction de projet, nous coordonnons toutes les étapes afin d'assurer un processus transparent et efficace.

L'installation des composants s'effectue directement sur le chantier, dans le respect de toutes les normes de sécurité en vigueur et en utilisant des matériaux de haute qualité ainsi que des techniques de montage appropriées.

Grâce à une planification soignée et à l'expérience de nos spécialistes, chaque projet est réalisé dans les délais et conformément aux exigences techniques.

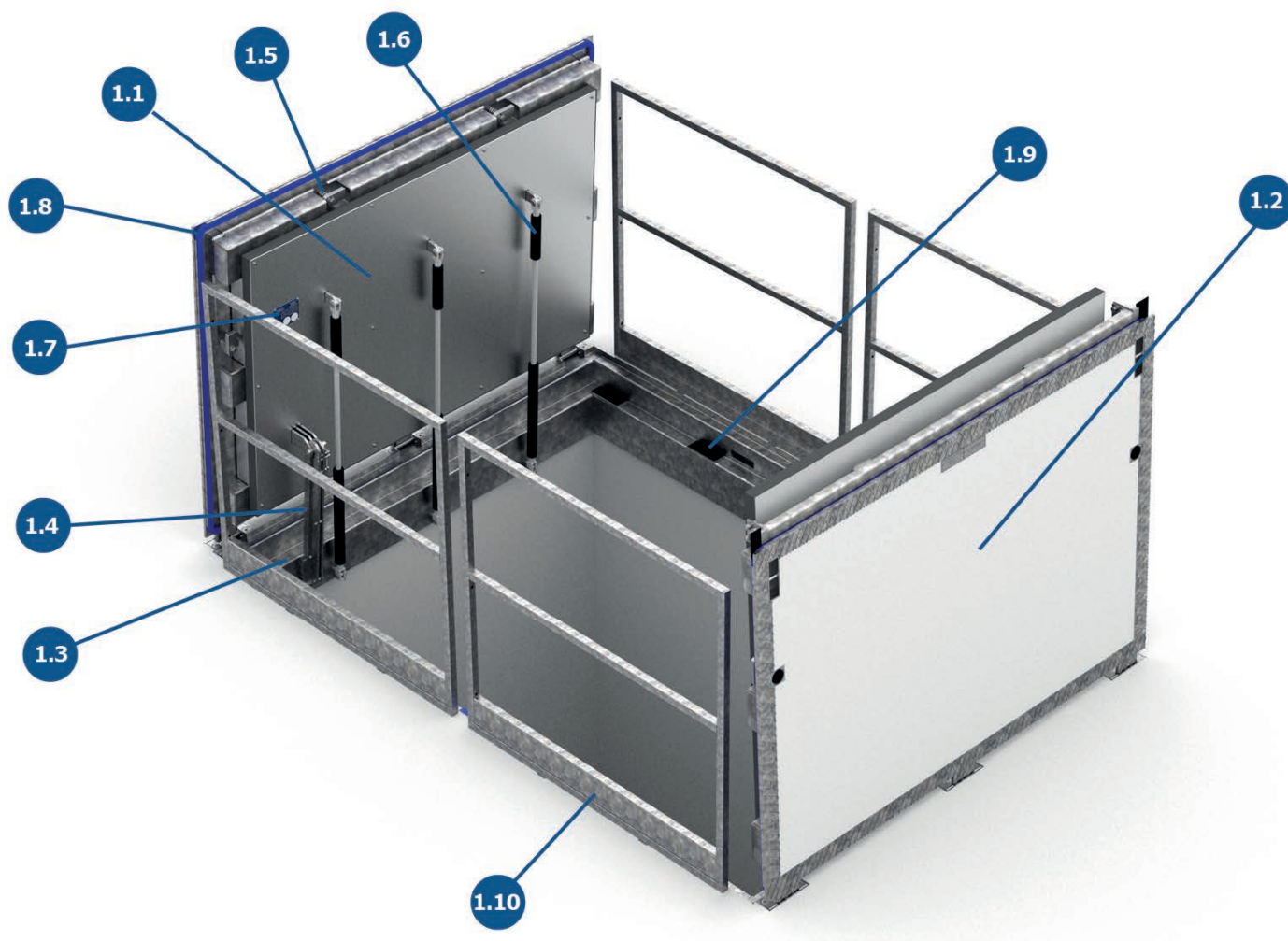
# IGT / RÉCEPTION / INSTRUCTION

## IGT

Grâce à des tests complets et intégrés, Wibatec Construction SA s'assure que chaque trappe au sol fonctionne de manière fiable en tant que composant intégré d'une infrastructure plus vaste.

Ces tests ne servent pas seulement au contrôle qualité du produit lui-même, mais garantissent également la sécurité des personnes et le bon fonctionnement de l'ensemble de l'installation.

Ce processus de test minutieux et détaillé constitue un facteur déterminant pour la longévité, la haute fonctionnalité et la confiance que les clients accordent aux solutions sur mesure de Wibatec Construction SA.



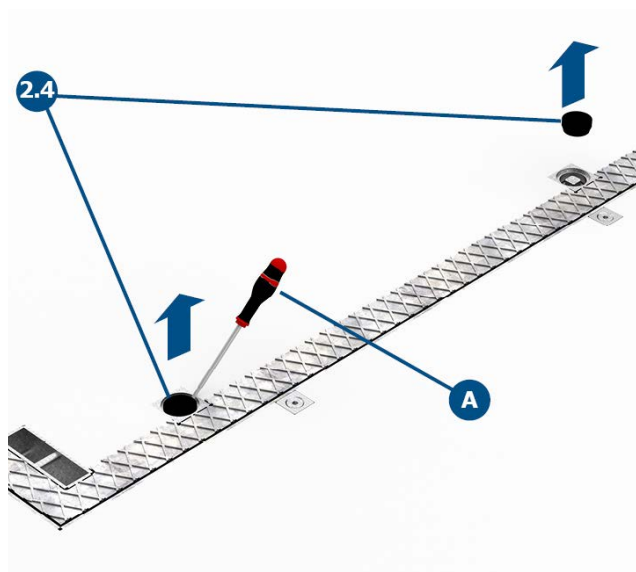
## Réception

Chaque trappe au sol de Wibatec Construction SA est unique, fabriquée sur mesure pour répondre aux exigences spécifiques d'un projet - que ce soit sur une place animée, dans une zone de circulation ou dans un environnement industriel sensible.

La réception de ces trappes au sol va donc bien au-delà d'une simple remise formelle.

Il s'agit de l'étape finale et déterminante qui garantit le bon fonctionnement, la sécurité et la longévité de l'installation.

Dans ce cadre, toutes les documentations finales et protocoles sont remis au client.



## Instruction

L'instruction appropriée des trappes au sol est essentielle pour un fonctionnement sûr et efficace.

Lors de cette formation, toutes les fonctions pertinentes, les dispositifs de sécurité et les consignes de maintenance sont expliqués.

L'objectif est de familiariser le personnel d'exploitation avec le fonctionnement de la commande et les mesures d'urgence.

Nos formations sont assurées par des spécialistes qualifiés et adaptées individuellement aux conditions locales ainsi qu'à chaque installation de trappe.

Nous garantissons ainsi que chaque trappe au sol peut être exploitée de manière fiable, conforme aux normes et en toute sécurité.

# MAINTENANCE

## Maintenance de vos trappes au sol – pour la sécurité et la longévité

Avec nos trappes au sol de haute qualité, vous misez sur la fiabilité et la performance.

Pour garantir que celles-ci conservent leur fonctionnalité complète et leur sécurité sur le long terme, nous recommandons un entretien et une maintenance réguliers, conformément à la norme **EN 13306**, réalisés par notre personnel spécialisé.



### Pourquoi une maintenance est importante :

- Éviter le dysfonctionnement et les pannes
- Prolonger la durée de vie de votre installation
- Garantir une sécurité de fonctionnement élevée et la préservation de la valeur
- Respecter les prescriptions légales ; remplir l'obligation d'entretien des trappes de sol EFC selon la réglementation incendie EN / VKF

**Wibatec Construction SA met son expérience et son expertise technique au service de la fiabilité de vos installations. Nous nous occupons de tout.**

**Vous bénéficiez ainsi de sécurité, de transparence et d'un service clairement structuré.**



## Notre service de maintenance – vos avantages :

- **Inspection annuelle**

Une fois par an, nos spécialistes contrôlent votre installation de manière complète, y compris la vérification des fonctions et des dispositifs de sécurité.

- **Maintenance**

Nous nous occupons de tout – du graissage, huilage et nettoyage approfondi des supports et des structures de la trappe, jusqu'au contrôle minutieux de toutes les aides à l'ouverture et des composants sensibles.

- **Petites réparations effectuées immédiatement**

Les petites réparations sont incluses dans le contrat de maintenance.

- **Transparence pour les travaux plus importants**

Pour les réparations majeures ou le remplacement de pièces, nous vous fournissons une offre détaillée.



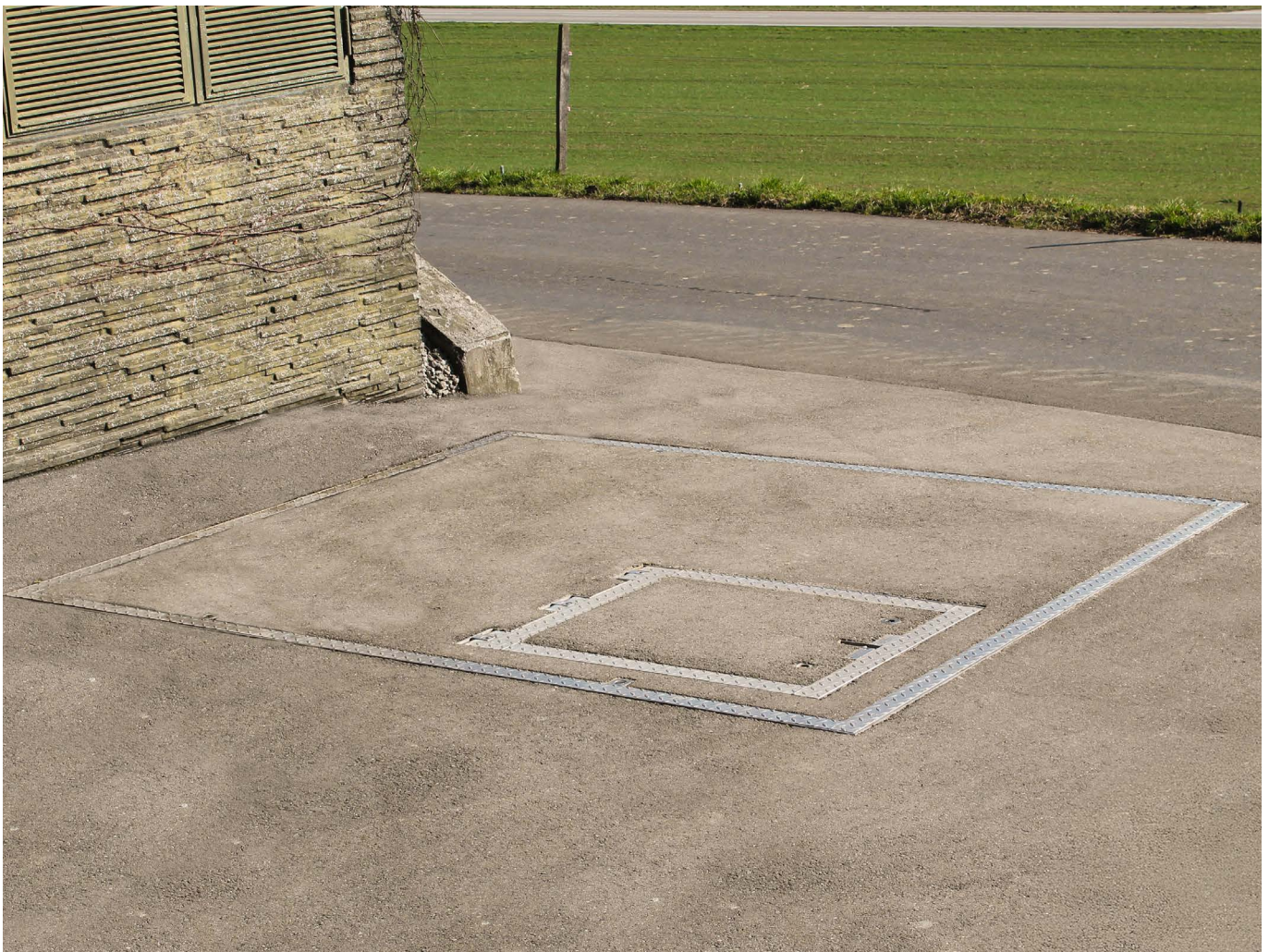
# OUVERTURES D'EXTRACTION

Les ouvertures d'extraction sont utilisées partout où une solution résistante est requise, mais où l'ouverture reste peu fréquente.

Les ouvertures d'extraction Wibatec sont adaptées aux besoins les plus variés, que ce soit avec une isolation thermique, une protection incendie ou une surface au choix.

Les classes de charge de A15 (piéton) jusqu'à F900 (zones d'exploitation aéronautique) sont possibles.

L'ouverture d'extraction est fabriquée par Wibatec Construction SA selon vos exigences.



# Ouvertures d'extraction

Monobloc / multi-couvercles / avec accès / avec protection incendie



## Dimensions

Selon les souhaits du client



## Matériaux

Acier galvanisé  
Acier inoxydable



## Caractéristiques

Étanche à l'eau météorique  
Amovible  
Bride d'étanchéité



## Options

Isolation thermique  
Isolation acoustique  
Protection incendie  
Protection contre les chutes et intrusions  
Exigences d'étanchéité renforcées  
Résistant aux inondations  
Protection contre les reflux  
Avec trappe de sol intégrée  
Avec trappe de secours intégrée



## Classe de charge

A15 - F900, au libre choix



**Les ouvertures d'extraction Wibatec sont fabriquées individuellement selon vos exigences.**

**Conçues avec l'expérience et le savoir-faire de notre équipe.**



## Ouvertures d'extraction | Domaines d'applications

- Postes de transformation
- Centrales de ventilation
- Installations en vide-sanitaire / sous plancher
- Usines d'incinération de déchets
- Gaine techniques pour machines
- Centrales électrique
- Stations de pompage
- Centrales de chauffage urbain



# Ouvertures d'extraction | optional



## Avec trappe de secours intégrée

Dans le cas où l'ouverture d'extraction doit également être utilisée comme trappe de secours, nous proposons des versions avec déverrouillage panique pour la trappe de secours. Ainsi, l'ouverture peut être utilisée à tout moment comme issue de secours sûre, sans avoir à ouvrir l'ensemble de l'ouverture d'extraction



## Avec trappe de sol intégrée

La trappe de sol s'ouvre pour l'accès au niveau inférieur si nécessaire. Fermée, elle constitue une surface plane et praticable, parfaitement intégrée à l'environnement.



## Avec garde-corps amovible

Le garde-corps amovible, disponible en option, assure la protection de l'orifice de l'ouverture d'extraction et prévient tout risque de chute. Selon la version, il s'installe aisément avant l'ouverture.



## Classes de charge

Nos ouvertures d'extraction sont conçues pour tous types d'utilisation. Selon les exigences, elles sont disponibles dans toutes les classes de charge courantes, de A15 (piéton) à F900 (zones d'exploitation aéronautique), garantissant une utilisation polyvalente et sûre.

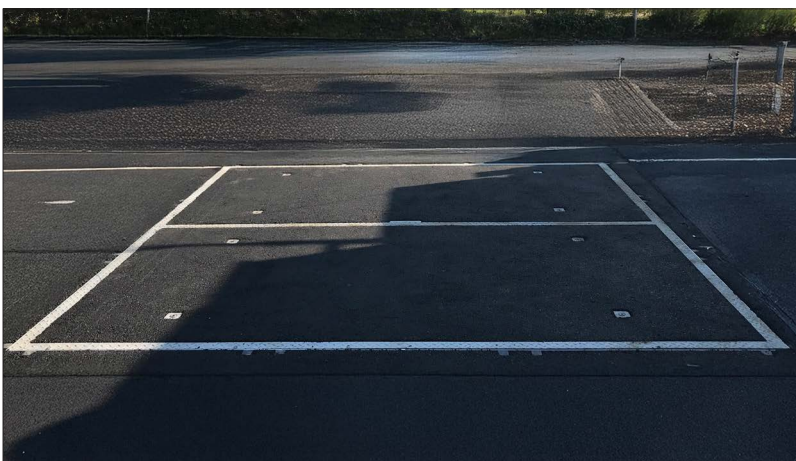
# Ouvertures d'extraction

## Monobloc



Les ouvertures d'extraction monobloc offrent une ouverture maximale et une esthétique particulièrement épurée, idéales pour des dimensions moyennes.

## Multi-couvercles



Pour les grandes ouvertures, en revanche, les ouvertures d'extraction en plusieurs parties constituent le meilleur choix : la segmentation permet de répartir efficacement le poids total.

## Avec protection incendie ou isolation thermique



Nos ouvertures d'extraction peuvent être équipées en option d'une protection incendie, qui empêche de manière fiable la propagation du feu et de la fumée.

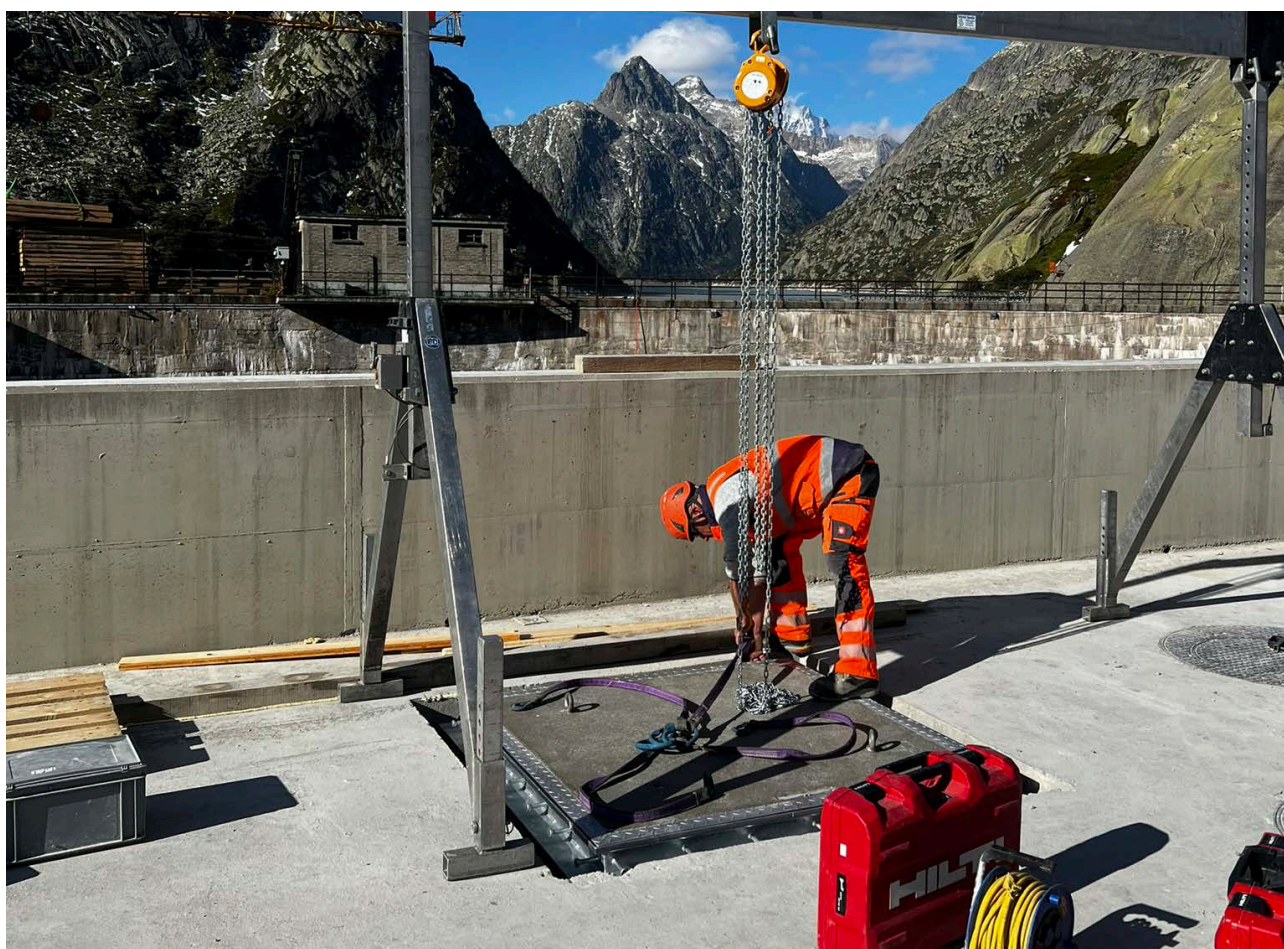
L'isolation thermique est également disponible en option : elle minimise les pertes de chaleur et contribue ainsi à l'efficacité énergétique ainsi qu'à un meilleur confort intérieur.



Rénovation du barrage de  
Spitallamm, Grimsel

## Projet pour la préservation d'une alimentation électrique fiable par l'énergie hydraulique en Suisse

La société Wibatec Construction SA a développé des solutions innovantes pour l'introduction de matériaux aux têtes de pont Juchli et Noller. Les deux ouvertures d'extraction servent également d'issues de secours. Au milieu du barrage se trouve un puits de révision de 100 mètres de profondeur.



### Site

Barrage de Spitallamm, Grimsel



### Matériau

Acier galvanisé



### Caractéristiques

Ouverture d'extraction avec trappe de secours intégrée



### Classe de charge

C250



# TRAPPES DE SOL

Les trappes de sol sont des dispositifs qui permettent un accès devant être ouvert régulièrement.

Selon leur taille, elles peuvent être équipées de vérins à gaz ou d'une ouverture automatique. Ainsi, l'accès est garanti et peut être ouvert rapidement sans moyen de levage.

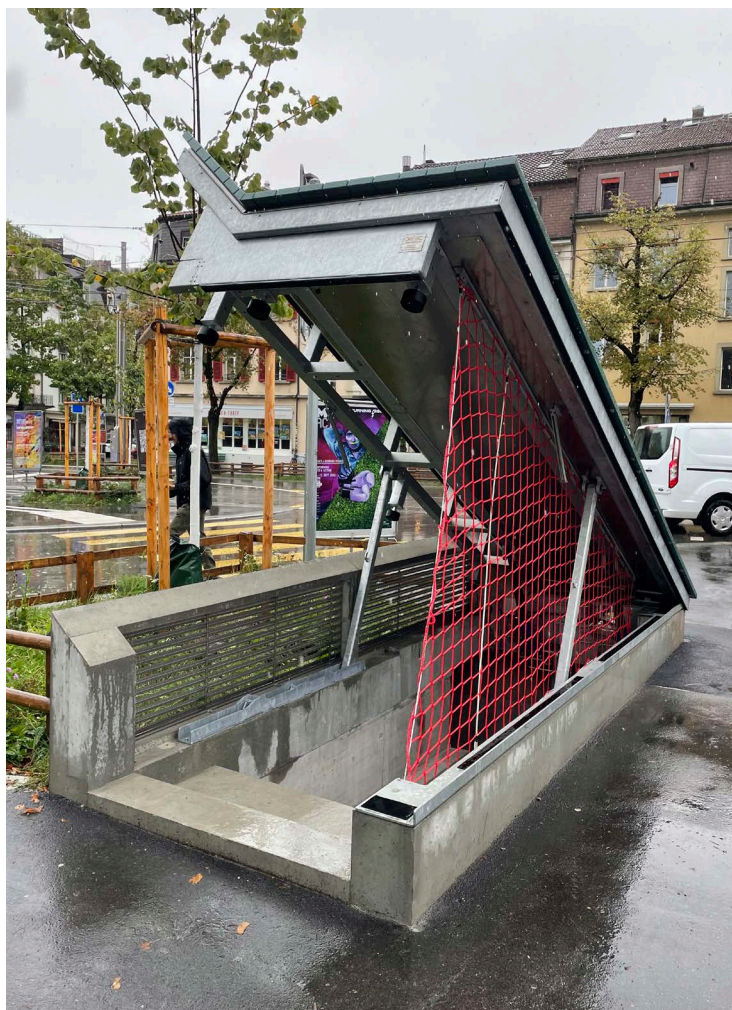
Les trappes de sol Wibatec peuvent être équipées d'une grande variété d'options pour une solution parfaitement adaptée.

Grâce à la surface personnalisable, les trappes de sol Wibatec s'intègrent à leur environnement et deviennent pratiquement invisibles.



# Trappes de sol

Ouverture manuelle / ouverture automatique / version design



## Dimensions

Selon les souhaits du client



## Matériaux

Acier galvanisé  
Acier inoxydable



## Caractéristiques

Étanche à l'eau météorique  
Ouverture manuelle ou automatique  
Dispositif de fermeture  
Protection contre les chutes et intrusions  
Bride d'étanchéité



## Options

Isolation thermique  
Isolation acoustique  
Protection incendie  
Exigences d'étanchéité renforcées  
Verrous de sécurité  
Verrouillage par vis  
Résistant aux inondations  
Protection contre les reflux



## Classe de charge

A15 - F900 au libre choix



**Les trappes de sol Wibatec sont fabriquées individuellement selon vos exigences.**

**Conçues avec l'expérience et le savoir-faire de notre équipe.**

**N'hésitez pas à nous contacter !**

## Trappes de sol | Domaines d'applications

- Ouvertures de révision
- Installations techniques
- Centrales énergétiques
- Zones d'exploitation aéronautique
- Bunker à copeaux de bois
- Bunker à granulés de bois
- Puits de chute de glace
- Raccord d'attaque incendie pour les pompiers





### **Garde-corps amovible ou rabattable auto-relevable**

Nos garde-corps amovibles et rabattables auto-relevables pour trappes de sol offrent une solution réfléchie et fiable pour une sécurité maximale lors des accès de maintenance et de travail.

Ils garantissent non seulement une protection optimale contre les risques de chute, mais se distinguent également par leur construction robuste et leur longue durée de vie.



### **Câbles électriques et conduite hydrauliques**

Tous les câbles électriques sont posés conformément aux règles de l'art dans des tubes de protection ou des goulottes électriques (câblodistributeurs) et clairement identifiés, garantissant sécurité et facilité de maintenance.

Les lignes hydrauliques rigides sont installées de manière ordonnée et étanche, avec un positionnement optimal visant à prévenir les dommages mécaniques et les fuites de fluide.



### **Panneau de commande avec dispositif d'arrêt d'urgence**

L'unité de commande intégrée permet une utilisation confortable de la trappe de sol et comprend un bouton d'arrêt d'urgence pour une sécurité maximale. Il convient de noter que nous disposons de trois standards de commande différents. La commande garantit des opérations d'ouverture et de fermeture précises, tandis que l'arrêt d'urgence permet, en cas de danger, l'arrêt immédiat de tous les mouvements, assurant ainsi une manipulation facile et une protection fiable.

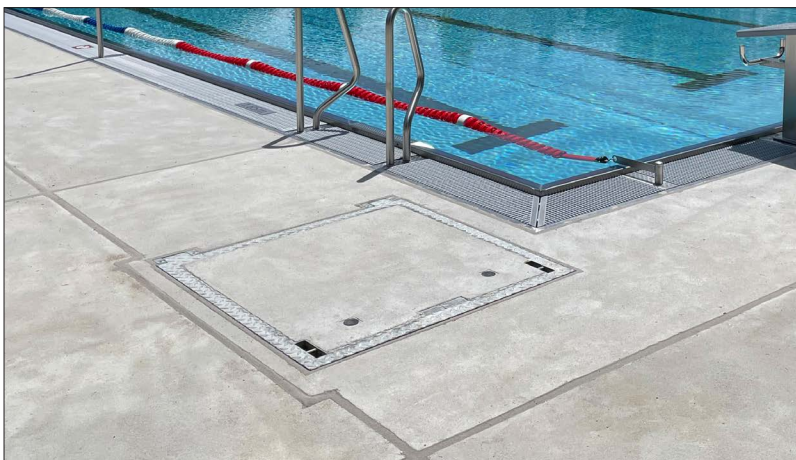


### **Ouverture rapide**

Les systèmes d'ouverture rapide, tels que le WSS (Wibatec Security System), assurent une manipulation rapide et sécurisée des trappes au sol, optimisant l'efficacité et la sécurité sans réduire la longévité du système.

# Trappes de sol

## Trappes de sol manuelles



Cette version nécessite peu de maintenance, fonctionne indépendamment des sources d'énergie et convient idéalement aux zones à usage moins fréquent ou sans alimentation électrique disponible.

## Trappes de sol *electric*



La version électrique permet une ouverture et une fermeture confortables et rapides par simple pression sur un bouton via une unité de commande. Elle offre des mouvements précis et silencieux, assurant une grande facilité d'utilisation, la sécurité et l'efficacité au quotidien.

## Trappes de sol *hydraulic*



La version hydraulique permet une ouverture et une fermeture confortables et rapides par simple pression sur un bouton via une unité de commande. Elle est particulièrement puissante et robuste, idéale pour les trappes au sol plus grandes ou plus lourdes, tout en garantissant également une grande facilité d'utilisation, la sécurité et l'efficacité au quotidien.



**Trappe de sol hydraulique  
„le nouveau Breitsch“, Place  
Breitenrain à Berne**

## Dans le cadre du projet de nouvelle construction « le nouveau Breitsch » dans le quartier bernois de Breitenrain, une trappe au sol à commande hydraulique a été réalisée.

La trappe de sol combine la fonctionnalité requise avec les directives de couleur de l'aménagement urbain. Elle garantit non seulement un accès discret et sécurisé à la station de transformation située en dessous, mais sert également de point de rencontre attrayant dans l'espace public.



### Site

Breitenrein, Berne



### Matériau

Acier galvanisé



### Caractéristiques

Trappe de sol *hydraulic* avec couchette et banc ainsi que fonction de sortie de secours avec accumulateur pneumatique



### Classe de charge

A15

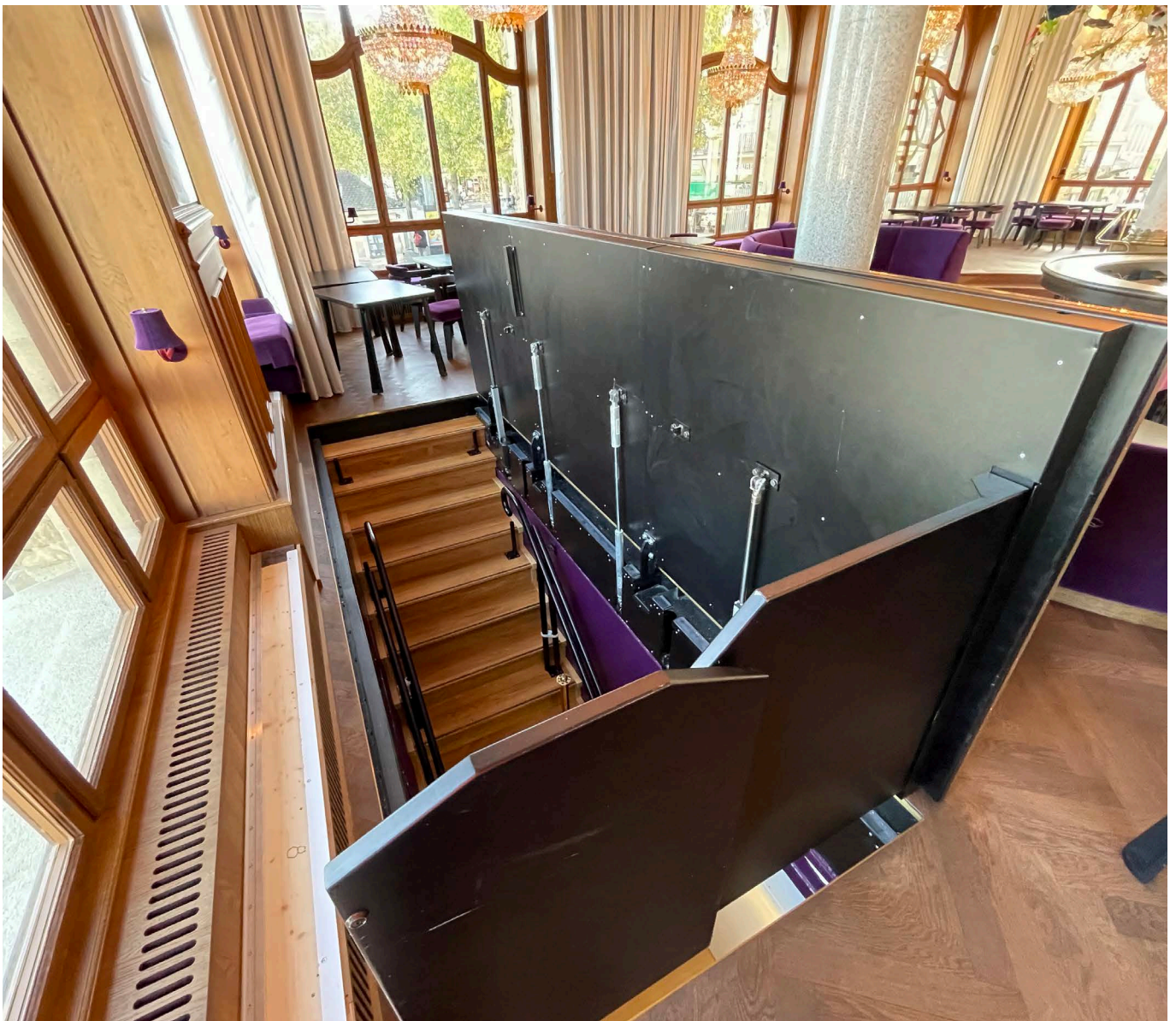


# TRAPPES DE SECOURS

Les trappes de secours conviennent parfaitement pour garantir un chemin d'évacuation sûr.

Les trappes de secours Wibatec peuvent être ouvertes rapidement depuis le dessous grâce au déverrouillage anti-panique, permettant ainsi de quitter rapidement la zone de danger. En règle générale, elles sont utilisées pour fermer une ouverture au sol tout en assurant un passage vers l'extérieur.

Selon leur taille, les trappes de secours Wibatec sont équipées de vérins à gaz ou d'un système d'ouverture automatique. Cela garantit une évacuation rapide sans effort important.



# Trappes de secours

Monobloc / multi-couvercles / ouverture automatique / avec connexion à la centrale de détection incendie (SDI)



## Dimensions

Selon les souhaits du client

## Matériaux

Acier galvanisé  
Acier inoxydable

## Caractéristiques


Étanche à l'eau météorique  
Ouverture manuelle ou automatique  
Dispositif de fermeture  
Protection contre les chutes et intrusions  
Bride d'étanchéité

## Options

Isolation thermique  
Isolation acoustique  
Protection contre la chute et intrusions  
Exigences d'étanchéité renforcées  
Verrous de sécurité  
Bande chauffante Chauffage de surface  
Gouttière périphérique

## Classe de charge

A15 - F900 au libre choix

 **Les trappes de secours Wibatec sont fabriquées individuellement selon vos exigences.**

**Conçues avec l'expérience et le savoir-faire de notre équipe.**

**N'hésitez pas à nous contacter !**

# Trappes de secours | Domaines d'applications

- Centrales frigorifiques
- Installations de production souterraines
- Gymnases / halls omnisports
- Infrastructures souterraines de services publics
- Aéroports
- Tunnels d'évacuation



# Trappes de secours | optionnel



## Déverrouillage anti-panique

Le déverrouillage anti-panique permet, en cas d'urgence, d'ouvrir rapidement et en toute sécurité les trappes via un point de verrouillage central. Ainsi, la sortie de secours peut être actionnée à tout moment de manière simple et fiable. (Disponible uniquement pour les sorties de secours manuelles)



## Ouverture de secours

En l'absence de courant, l'ouverture de secours permet d'actionner les trappes de secours hydraulique même sans alimentation électrique. Cela garantit une sécurité maximale en cas d'urgence et assure que les personnes puissent atteindre la sortie à tout moment, indépendamment des coupures de courant ou des défaillances du système. Cela peut se faire soit par raccordement à une alimentation sans interruption (ASI/UPS), soit via un accumulateur pneumatique pour les trappes de secours *hydraulic*.



## Accumulateur pneumatique

Un réservoir sous pression contenant de l'huile et de l'azote, permettant d'ouvrir rapidement les trappes de sol en cas d'urgence. La pression stockée dans la membrane assure une ouverture rapide et fiable de la sortie de secours, même en cas de coupure de courant.



## Raccordement au SDI

Les trappes de secours permettent, en cas de danger, une évacuation rapide et sécurisée. Dans les bâtiments équipés d'un Système de Détection Incendie (SDI), elles peuvent être intégrées au système de gestion incendie et de sécurité, de manière à ce que le processus d'ouverture ainsi que la surveillance soient contrôlés par le SDI.

# Trappes de secours

## Trappe de secours à ouverture manuelle



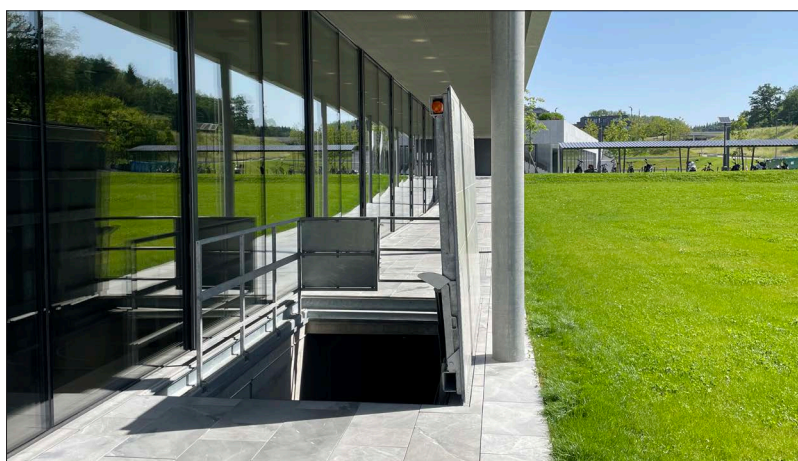
Les trappes de secours à ouverture manuelle permettent de quitter rapidement et en toute sécurité une zone sans actionneurs électriques ou hydrauliques. Elles sont particulièrement peu exigeantes en maintenance, fiables et indépendantes de l'électricité ou de la technique. Grâce à des mécanismes simples et intuitifs, la sortie peut être utilisée rapidement et facilement, même en cas d'urgence.

## Trappe de secours *electric*



Les trappes de secours électriques sont actionnées par un système contrôlé électriquement et permettent, en cas de danger, une évacuation rapide et sécurisée. Elles peuvent être reliées au Système de Détection Incendie (SDI) ou au contrôle d'accès, de sorte que la trappe de secours s'ouvre automatiquement en cas d'alarme et que le chemin d'évacuation soit libéré.

## Trappe de secours *hydraulic*



Les trappes de secours hydrauliques permettent la conception de chemins d'évacuation souterrains de plus grande dimension et garantissent l'évacuation même en l'absence d'électricité. Les unités de commande permettent également l'intégration dans différents concepts de sécurité (SDI)



**EHL Lausanne**  
**École hôtelière de Lausanne**

## Projet EHL Lausanne:

Dans le cadre de la construction de la nouvelle salle de sport de l'EHL Lausanne, des trappes de secours spécifiques ont été conçues et installées.

La solution combine des exigences de sécurité maximales avec une intégration fonctionnelle dans l'architecture.

L'EHL a été fondée en 1893 en tant que première école hôtelière au monde.



### Site

EHL Lausanne



### Matériau

Acier galvanisé



### Caractéristiques

Trappe de secours *hydraulic* pour l'évacuation de la salle polyvalente.



### Classe de charge

B125



# TRAPPES COUPE-FEU ET DE DÉSENFUMAGE

Les trappes coupe-feu et de désenfumage Wibatec sont équipées de tous les composants nécessaires à la protection incendie. Elles assurent, en cas d'incendie, des mesures vitales pour la sécurité des personnes.

Grâce à des vérins à gaz ou à un système d'ouverture automatique, les services de secours peuvent ouvrir rapidement la trappe de soufflage ou la trappe coupe-feu et de désenfumage.

Cela permet une évacuation rapide des fumées ou un apport d'air frais dans les locaux situés en dessous.



# DÉSENFUMAGE

## Qu'est-ce que le désenfumage ?

Lors d'un incendie, ce n'est pas le feu lui-même qui constitue le plus grand danger, mais la fumée générée. Elle se propage rapidement, réduit la visibilité, irrite les yeux et les voies respiratoires, et peut provoquer une désorientation en très peu de temps. Cela rend les voies d'évacuation et de secours impraticables et complique considérablement l'intervention des services de secours.

De plus, la fumée transporte également de la chaleur, qui, à haute température, peut fortement endommager les bâtiments, jusqu'à provoquer des déformations ou des effondrements. Les gaz ou vapeurs inflammables présents dans la fumée augmentent en outre, dans certaines conditions, le risque d'explosions.

Les systèmes modernes de désenfumage jouent un rôle crucial dans ces situations : les trappes coupe-feu et de désenfumage Wibatec constituent une solution idéale. Elles dirigent la fumée et la chaleur vers l'extérieur de manière ciblée, créant ainsi des zones peu enfumées qui peuvent sauver des vies. Elles réduisent la densité de fumée et protègent à la fois les personnes et les biens – pour une sécurité accrue en cas d'urgence.

## Les systèmes coupe-feu et de désenfumage Wibatec Construction assurent :

- **Des voies de secours et d'évacuation sûres pour les occupants du bâtiment**
- **De meilleures conditions d'intervention pour les pompiers et les services de secours**
- **Une protection efficace des personnes, des bâtiments et des biens**

**Les systèmes de désenfumage Wibatec offrent aux services de secours un gain de temps précieux en situation d'urgence, apportant ainsi une contribution essentielle au sauvetage de vies humaines.**

## Critères pour le choix conforme aux normes des systèmes coupe-feu et de désenfumage

- Type et géométrie du bâtiment (hauteur, volume, usage : bureaux, industrie, immeuble de grande hauteur, etc.)
- Emplacement et conditions climatiques (vents, températures extérieures)
- Utilisation et taux d'occupation (hôpital, parking, hall logistique, etc.)
- Prescriptions et normes applicables
- Budget und exigences de maintenance

## Les atouts de Wibatec Construction SA

Notre expertise s'exerce **dans le domaine des trappes au sol carrossables répondant aux exigences de protection incendie et de désenfumage, s'intégrant de manière discrète et harmonieuse dans tout environnement.**

Nous maîtrisons les défis techniques et disposons d'une vaste expérience nous permettant de concevoir la solution idéale, même pour les projets les plus complexes.

Bénéficiez d'un conseil personnalisé et obtenez une solution sur mesure répondant aux standards les plus élevés.

### Types de trappes coupe-feu et de désenfumage :

- **INEFC-Trappe caillebotis** - Désenfumage et évacuation naturelle de fumée et de chaleur (manuel)
- **EFC-Trappe** - Désenfumage et évacuation de fumée et de chaleur (manuel)
- **IMEFC/SMS-Trappe** - Désenfumage mécanique de fumée et de chaleur (électrique / hydraulique)
- **IMEFC/SMS-Trappe** - Installation de mise en surpression (électrique / hydraulique)
- **VEFC-Trappe** - Désenfumage par ventilateurs mobiles des pompiers



# INEFC-Trappe-caillebotis

Désenfumage et évacuation naturelle de fumée et de chaleur (manuel)

Les systèmes naturels d'extraction de fumée et de chaleur utilisent le principe de flottabilité thermique pour évacuer la fumée et la chaleur par des ouvertures situées dans la partie supérieure des parkings souterrains. En fonctionnement normal, ils assurent la circulation de l'air ; en cas d'incendie, la fermeture ou l'ouverture des trappes situées en dessous permet de créer une ventilation contrôlée en surpression à l'aide des ventilateurs mobiles des pompiers, garantissant ainsi une évacuation ciblée de la fumée.



## Caractéristiques

Économique  
Sans assistance mécanique  
Couvercle en caillebotis  
Installation simple  
Accessoires optionnels  
Trappe intégrée pour commande manuelle du désenfumage



## Classe de charge

A15 - D400



**Les trappes-caillebotis INEFC Wibatec sont fabriquées sur mesure selon vos besoins.**

**Elles sont conçues avec l'expérience et le savoir-faire de notre équipe**

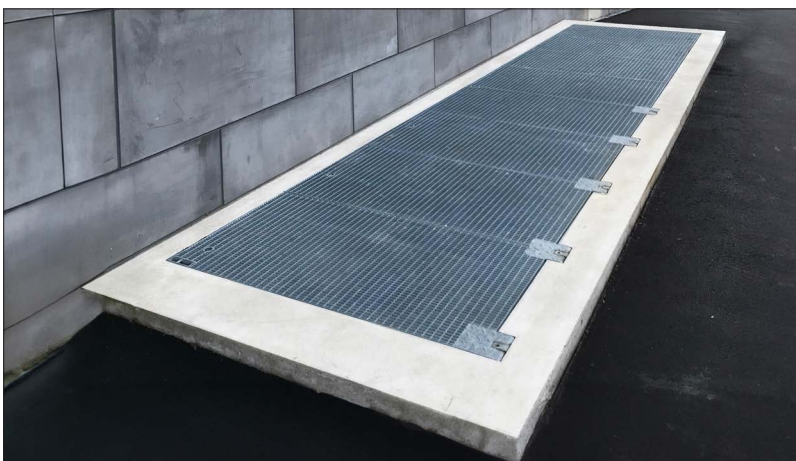
# INEFC-Trappe-caillebotis

## Monobloc



Les trappes monobloc se caractérisent par leur construction simple, leur grande fiabilité et leur conception facile à entretenir.

## Multi-couvercles



Les trappes INEFC à plusieurs éléments sont constituées de deux ou plusieurs couvercles mobiles, qui s'ouvrent simultanément ou successivement afin d'assurer une extraction de fumée et de chaleur particulièrement performante.

★ Stabilité dimensionnelle jusqu'à 300 °C

★ Trappe intégrée pour commande manuelle du désenfumage

★ Acier galvanisé

★ Trappe de commande verrouillable

# EFC Trappe

Rauch- & Wärmeabzug

Les trappes EFC sont des éléments centraux pour l'extraction de fumée et de chaleur dans les parkings souterrains et les niveaux inférieurs des bâtiments. En cas d'incendie, elles s'ouvrent rapidement à l'aide de la clé des pompiers, permettant ainsi une évacuation immédiate de la fumée et de la chaleur.

La grille intégrée assure la sécurité des intervenants et empêche toute chute. Étant fabriquées sur mesure, les trappes au sol garantissent le passage libre requis par le concept de protection incendie et s'intègrent de manière optimale dans l'architecture du bâtiment.



## Caractéristiques

- Isolation thermique
- Isolation acoustique
- Protection contre la chute et intrusion
- Exigences d'étanchéité renforcées
- Verrous de sécurité
- Étanche à l'eau météorique
- Gouttière périphérique
- Vérins à gaz résistants au feu



## Classe de charge

A15 - F900 au libre choix



**Les trappes EFC Wibatec sont fabriquées sur mesure selon vos besoins.**

**Elles sont conçues avec l'expérience et le savoir-faire de notre équipe.**

# EFC Trappe

## Monobloc



Les trappes EFC monobloc sont constituées d'un élément unique qui s'ouvre mécaniquement en cas d'incendie, permettant l'extraction de fumée et de chaleur par les ouvertures au sol. Elles se distinguent par leur conception compacte, leur étanchéité, leur grande fiabilité et leur construction nécessitant peu d'entretien. Les trappes peuvent être intégrées directement dans l'ouverture du plafond et ne requièrent pas de gaine supplémentaire.

## Multi-couvercles



Les trappes EFC à plusieurs éléments sont constituées de deux couvercles ou plus, qui peuvent s'ouvrir indépendamment les uns des autres. Grâce à une surface d'ouverture plus grande, elles permettent une extraction de fumée et de chaleur particulièrement efficace. Par le biais de la commande de désenfumage séparée, les intervenants peuvent réguler de manière ciblée la vitesse et le volume d'extraction de fumée selon les besoins.

★ Vérins à gaz résistants au feu

★ Avec protection contre les chutes

★ Avec fermeture rapide

★ Compatible avec la clé de borne d'incendie VK 20 des pompiers

# IMEFC/SMS-Trappe

Désenfumage mécanique de fumée et de chaleur (électrique/hydraulique)

Les trappes IMEFC sont des trappes automatiques intégrées aux installations mécaniques d'extraction de fumée et de chaleur (EFC). En cas d'incendie, elles évacuent la fumée et la chaleur via une unité de commande, maintenant ainsi les espaces internes et les voies d'évacuation efficacement et de manière ciblée. Les trappes SMS permettent de maintenir les cages d'escalier et les parkings souterrains sans fumée en cas d'incendie. Grâce à des ventilateurs, une surpression ciblée est créée, empêchant l'infiltration de fumée et garantissant ainsi des voies d'évacuation sûres pour les occupants à tout moment



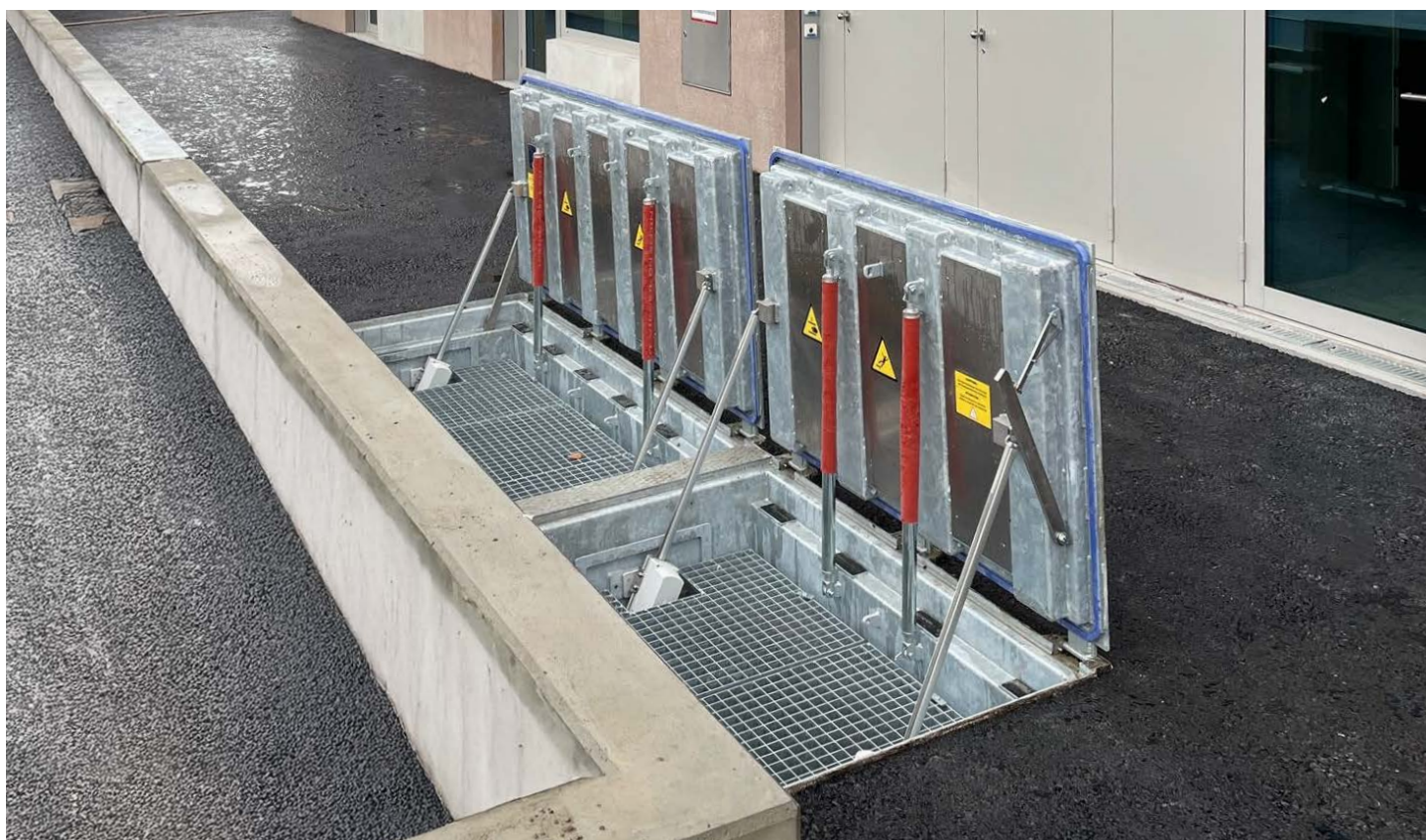
## Caractéristiques


- Isolation thermique
- Isolation acoustique
- Protection incendie par le dessous et/ou le dessus
- Protection contre la chute et intrusion
- Exigences d'étanchéité renforcées
- Verrous de sécurité
- Étanche à l'eau météorologique



## Classe de charge

A15 - F900 au libre choix



 **Les trappes IMEFC/SMS Wibatec sont fabriquées sur mesure selon vos besoins. Elles sont conçues avec l'expérience et le savoir-faire de notre équipe.**

# IMEFC/SMS-Trappe

## IMEFC



Les trappes IMEFC sont des systèmes de désenfumage mécaniques conçus pour évacuer activement la fumée et la chaleur des compartiments en cas d'incendie. Des ventilateurs électriques assurent le transport ciblé des fumées à l'extérieur par des conduits et des regards vers l'extérieur.

## SMS



Les trappes SMS constituent un système mécanique qui, en cas d'incendie, empêche la pénétration de fumée dans certaines zones grâce à une surpression ciblée. Des ventilateurs sont utilisés pour injecter de l'air frais de manière précise, tandis que la fumée peut s'échapper par des ouvertures définies.

- ★ Vérins à gaz résistants au feu
- ★ Angle d'inclinaison de 45° pour l'admission d'air
- ★ Plaques de guidage pour l'admission d'air entrant afin d'optimiser le désenfumage et la surpression dans les locaux.
- ★ Avec fermeture rapide

# VEFC-Trappe

Désenfumage par ventilateurs mobiles des pompiers

Un système VEFC (système de Ventilation, Extraction de Fumée et de Chaleur) est complété en cas d'incendie par des ventilateurs mobiles des pompiers. Les trappes au sol VEFC permettent de fonctionner soit comme ouverture d'air frais, soit pour l'extraction de fumée et de chaleur, en utilisant les ventilateurs mobiles des services de secours. Grâce à leur système double, les trappes remplissent à la fois la fonction VEFC (apport d'air et surpression) et la fonction EFC (extraction de fumée et de chaleur). Ces trappes sont particulièrement adaptées aux parkings souterrains et offrent aux services de secours une flexibilité maximale lors de leurs interventions.



## Caractéristiques

- Isolation thermique
- Isolation acoustique
- Protection incendie par le dessous et/ou le dessus
- Protection contre la chute et intrusion
- Exigences d'étanchéité renforcées
- Verrous de sécurité
- Étanche à l'eau météorique



## Classe de charge

A15 - F900 frei wählbar



**Les trappes VEFC Wibatec sont fabriquées sur mesure selon vos besoins.**

**Elles sont conçues avec l'expérience et le savoir-faire de notre équipe.**

# VEFC-Trappe

## Avec gaine de ventilation



En cas d'incendie, le système de ventilation, d'extraction de fumée et de chaleur (VEFC) est complété par l'intervention rapide et efficace des sapeurs-pompiers. Un élément crucial dans ce cadre est l'utilisation d'une gaine de ventilation, afin de protéger le vérin à gaz contre la chaleur.

## Avec ventilateur mobile



Les trappes au sol VEFC servent aux sapeurs-pompiers comme ouverture flexible pour l'apport d'air ou pour l'évacuation contrôlée de fumée et de chaleur en combinaison avec des ventilateurs mobiles. Grâce à leur système double, ces trappes remplissent à la fois la fonction VEFC (apport d'air et surpression) et la fonction EFC (évacuation de fumée et de chaleur).

- ★ Destiné aux ventilateurs mobiles
- ★ Adapté aux ventilateurs d'incendie utilisés par les sapeurs-pompier
- ★ Avec fermeture rapide
- ★ Bague d'adaptation pour manchette de ventilateur
- ★ Utilisation en tant que VEFC ainsi qu'en tant qu'EFC

# Tivoli Garten Spreitenbach



## SMS Trappes, Tivoli Garten

Dans le cadre du projet Tivoli Garten, un concept complet de désenfumage et de protection incendie a été mis en œuvre. Plusieurs trappes SMS de dernière génération ont été installées afin de garantir une évacuation efficace des fumées et de la chaleur (EFC) en cas d'incendie. L'installation SMS a été conçue pour répondre aux exigences de sécurité les plus strictes.



### Site

Tivoli Garten, Spreitenbach



### Matériau

Acier galvanisé



### Caractéristiques

Installation SMS



### Classe de charge

C250

# SURFACES

Les trappes spéciales Wibatec sont fabriquées en usine avec une surface standard, ou avec des dimensions « K » pour un remplissage sur chantier avec le revêtement souhaité. Le remplissage permet de créer une surface esthétique et harmonieuse, qui s'intègre parfaitement dans l'environnement adjacent.



## Surfaces standard



Caillebotis



Béton



Tôle striée / Tôle antidérapante

## Remplissage sur chantier



Pavage



Enrobé coulé / Bitume coulé



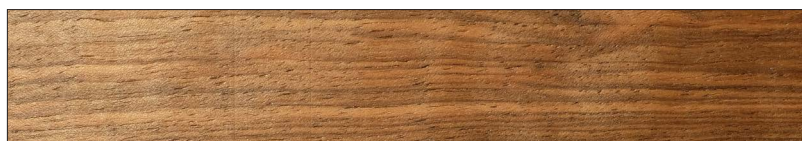
Béton coloré



Pierre naturelle



Revêtement en caoutchouc



Bois

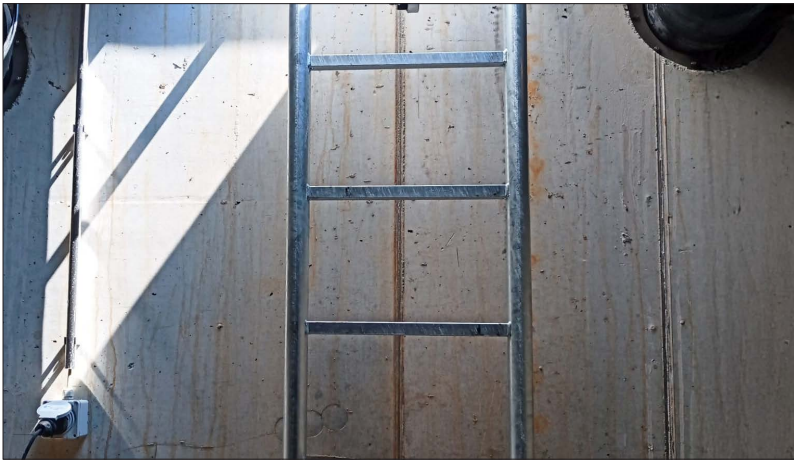


Parquet

# Accessoires

Échelle d'accès / Lève-trappe / Borne d'alimentation / Borne anti-intrusion

## Ladder up / Échelle d'accès



L'échelle d'accès est montée sur les échelons supérieurs d'une échelle fixée de manière permanente et permet une montée et une descente sûres et en position verticale à travers les trappes au sol.

Les trappes au sol Wibatec peuvent être équipées en option d'échelles robustes et fixées de manière permanente, garantissant un accès sécurisé.

## Wibatec Lifter



Le Wibatec Lève-trappe est le dispositif de levage pour les ouvertures d'extraction d'accès Wibatec.

Les ouvertures d'extraction lourdes peuvent être soulevées et déplacées sans effort important.

## Versorgungspoller / Absperrpoller



L'ouverture et la fermeture des trappes automatiques peuvent être commandées via un bouton-poussoir externe. L'unité de commande est intégrée dans une borne de service verrouillable et ainsi protégée contre tout accès non autorisé.

Les bornes anti-intrusion offrent un moyen simple et efficace de protéger les zones autour des trappes contre tout accès ou stationnement non autorisé.

## 1. Champ d'application

Les conditions générales de vente et de livraison s'appliquent, sauf si des conditions particulières ou des accords contractuels écrits contiennent des dispositions complémentaires ou dérogatoires. Cette liste de prix ne constitue pas une offre de conclusion de contrat. Les indications relatives aux dimensions et aux poids sont non contraignantes et peuvent être modifiées à tout moment par nos soins.

En passant commande ou en concluant un contrat de livraison ou de travaux, le client reconnaît la validité des conditions générales et particulières du contrat, y compris celles relatives au lieu d'exécution et à la juridiction compétente. Le client renonce ainsi à l'application prioritaire de ses propres conditions contractuelles. Toute dérogation ou complément nécessite un accord écrit. En cas de divergences juridiques entre la version originale et la traduction, la version allemande prévaut.

## 2. Prix

Tous les prix sont des recommandations de prix non contraignantes, hors TVA ou autres taxes de vente. Les modifications de prix, de gamme ou de production restent réservées à tout moment ; toute modification de prix peut être appliquée immédiatement sans préavis. La livraison s'effectue en règle générale départ usine, les frais de transport étant facturés séparément.

## 3. Expédition

L'expédition s'effectue aux risques et périls du client ou du destinataire et à leurs frais. La marchandise est chargée correctement dans notre usine. Si la marchandise est retirée sur place, le client ou son représentant mandaté doit contrôler la marchandise. En cas de refus d'acceptation, le client supporte les coûts supplémentaires. Les réclamations pour dommages lors du transport doivent nous être signalées immédiatement.

## 4. Réclamations et contestations

Tout défaut concernant le poids, le nombre d'articles ou l'état des marchandises doit être signalé par écrit au fournisseur dans les 8 jours suivant la livraison. Les défauts apparents et les dommages liés au transport doivent être constatés par le client ou le destinataire au moment de la réception, dans un procès-verbal détaillé signé par le transporteur, destiné à l'assurance, et nous être envoyé par courrier recommandé dans un délai de 5 jours ouvrables. Les réclamations incomplètes ou tardives seront rejetées.

Les défauts non détectables malgré un contrôle soigneux doivent être signalés immédiatement après leur découverte, au plus tard 1 mois après réception des marchandises.

En cas de réclamations fondées, notre prestation se limite essentiellement à la livraison de produits de remplacement conformes. Si cela est disproportionné pour Wibatec Construction SA, il est possible de procéder à des réparations ou de réduire le prix d'achat. La réclamation ne donne pas droit à retenir ou compenser les paiements. Pour les livraisons avec montage, un procès-verbal de réception est établi et signé avec le client ou le destinataire après l'achèvement des travaux. Toute réclamation doit être consignée immédiatement dans le procès-verbal.

## 5. Retours de marchandises

Les marchandises en trop ou incorrectement livrées ne seront pas reprises.

L'annulation ou le retour de ces marchandises n'est pas possible.

## 6. Délais de livraison

Les délais de livraison mentionnés dans nos confirmations de commande sont des délais indicatifs. Tout retard éventuel de livraison ne donne pas droit à des demandes de dommages et intérêts. Les cas de force majeure nous exonèrent entièrement du respect du délai de livraison convenu. Nous ne sommes pas tenus de maintenir en stock tous les articles indiqués.

## 7. Garantie

Sous réserve d'une réclamation faite dans les délais, nous garantissons l'absence de défauts de nos produits pour une durée de deux ans à compter de la date de facturation. Les demandes de garantie doivent être formulées par écrit, accompagnées d'une copie de la facture. La garantie se limite au remplacement ou à la réparation gratuite. Nous déclinons toute responsabilité pour les dommages résultant d'une installation incorrecte ou d'une manipulation inappropriée par le client ou par des tiers mandatés par lui. La garantie est également annulée si le client ou des tiers mandatés par lui effectuent des modifications ou des réparations sur nos produits sans notre accord écrit. En raison des nombreuses utilisations possibles et qui ne peuvent être contrôlées par nos soins, nous ne pouvons garantir la durée de vie de nos produits. Nous déclinons toute responsabilité pour les dommages corporels ou matériels résultant directement ou indirectement de défauts de nos produits ou de l'utilisation de ceux-ci.

Les différences ou variations de couleur dues à l'utilisation de matières premières telles que l'acier, l'aluminium, l'inox ou le polypropylène, qui présentent des variations naturelles, sont inévitables et les réclamations correspondantes ne seront pas acceptées.

## 8. Conseils

Toutes les informations fournies par nos collaborateurs le sont sans garantie

## 9. Modalités de paiement

Les paiements doivent être effectués dans un délai de 30 jours, sans aucune déduction.

Wibatec Construction SA se réserve le droit de demander, à tout moment, des paiements partiels jusqu'à 90 % pour les travaux effectués et les livraisons réalisées. Après l'achèvement des travaux et des livraisons, un compte final est établi, en tenant compte des éventuels paiements partiels.

## 10. Droits d'auteur, brevets et marques

Les marques, dessins et projets restent notre propriété. Il est interdit de les reproduire, de les utiliser ou de les communiquer à des tiers sans notre autorisation expresse.

## 11. Réserve de propriété

La marchandise reste notre propriété jusqu'au paiement intégral du prix d'achat.

## 12. Lieu d'exécution et juridiction compétente

Le lieu d'exécution est Malters. La juridiction compétente pour tout litige est le tribunal compétent du canton de Lucerne. Le droit suisse est applicable

Édition 2025, différences de couleur dues au procédé d'impression. Modifications techniques ainsi que fautes de composition et d'impression réservées.

Toutes les images utilisées dans cette brochure sont protégées par le droit d'auteur et ne peuvent être utilisées sans autorisation expresse.

The logo for WIBATEC features the company name in a bold, white, sans-serif font. The letters 'W', 'I', 'B', and 'T' are positioned on the left, and 'E', 'C' are on the right. A stylized white triangle with a horizontal bar across its middle is centered between 'B' and 'T'. A small purple triangle is positioned above the top vertex of the white triangle. The entire logo is set against a dark blue rectangular background, which is itself centered within a horizontal band consisting of a white top section and a teal bottom section.

WIBATEC CONSTRUCTION AG

*WIBATEC Construction AG  
Neumühlestrasse 7  
CH-6102 Malters  
+41 41 370 10 47*

*[info@wibatec-construction.ch](mailto:info@wibatec-construction.ch)  
[www.wibatec.ch](http://www.wibatec.ch)*